

côte basque
ENCHERES
Lelièvre-Cabarrouy Commissaires-Priseurs

LUNDI 3 MARS

ONLINE

COLLECTIONS: Jouets, BD, Afrique, Asie



SAINT-JEAN-DE-LUZ

Lot No**Description**

- 1** JAPON, XIXe siècle
DEUX NETSUKES en corne sculptée à sujet érotique.
Larg. 5 - 4 cm

100 / 120 €



- 2** JAPON, XXe siècle
PAIRE DE VASES montés en lampe en émaux cloisonnés polychromes à décor sur fond turquoise d'oiseaux branchés dans un entourage floral. Monture en bronze ciselé.
Haut. 42 cm

80 / 120 €



- 3** JAPON, XXe siècle
VASE en bronze ciselé à large col évasé à décor dans des réserves de scènes animées dont Bouddha assis.
Marque au tampon au revers.
Haut. 14 cm

10 / 30 €



- 4** JAPON, fin du XIXe siècle
GRAND VASE de forme gourde, à panse ronde aplatie à décor en émaux cloisonnés de scènes animées dans un entourage de rinceaux et fleurs de lotus, anses en chimère.
Haut. 54,5 cm

100 / 150 €



- 5** JAPON, milieu du XXe siècle
Barque transportant des artefacts avec grue
Broderie.
68 x 60 cm

50 / 100 €



- 6** JAPON, XXe siècle
PETITE THÉIÈRE en porcelaine émaillée polychrome à décor des visages des sept divinités du Bonheur en bas relief sur fond bleu.
Haut. 10 cm

20 / 50 €



Lot No**Description**

- 7** JAPON, fin du XIXe siècle
PAIRE DE VASES balustre en bronze à décor de branchages fleuris et oiseaux de différents tons, monture en bronze à la base et au col, doublure en zinc.
Haut. 32 cm
(Petits chocs et usures aux patines)

150 / 200 €



- 8** JAPON, XIXe siècle
ESTAMPE sur papier représentant une femme de cour et sa suite.
Ecole d'Utagawa.
36 x 25,5 cm

120 / 150 €



- 9** JAPON, début du XXe siècle
DEUX BOÎTES à décor laqué, l'une rectangulaire à décor d'éventails sur fond rouge (24 x 20 cm), l'autre en longueur à décor d'attributs du samourai sur fond noir et pastilles de Yokohama (41 x 12 cm).
(Petites égrenures et sauts de laque)

50 / 100 €



- 10** JAPON, XXe siècle
Pêcheur en montagne
Encre et gouache sur soie roulée.
Signée et timbrée.
93 x 40 cm

50 / 100 €



- 11** JAPON, Epoque MEIJI (1868-1912)
CASQUE de soldat dit JINGASA, en laque noir à décor or sur le devant d'un médaillon à trois points. Intérieur noir en laque.
Diam. 35 cm
(Petits éclats et fentes)

150 / 200 €



Lot No**Description**

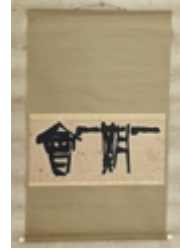
12 Ecole Japonaise du XXe siècle
Bouvier dans un paysage
Peinture sur soie roulée, signée.
41 x 51 cm

30 / 50 €



13 École Japonaise du XXe siècle
Composition calligraphique
Encre, cachet en rouge en bas à gauche.
35 x 66 cm
(Rousseurs)

150 / 200 €



14 CHINE, Canton, XIXe siècle
PAIRE D'ASSIETTES en porcelaine émaillée polychrome et doré à décor aux mille papillons.
Diam. 25,5 cm

150 / 200 €



15 CHINE, Canton, fin du XIXe siècle
GRAND PLAT circulaire en porcelaine émaillée polychrome à décor au centre d'une lettrée dans un intérieur avec suivantes et enseignant, l'aile à décor en réserve de scènes animées sur dond vermiculé vert et or avec papillons.
Diam. 37,5 cm
(Fêle sur l'aile au revers : 8 cm)

80 / 120 €



16 CHINE, seconde moitié du XIXe siècle
GRAND VASE balustre en porcelaine à décor bleu et blanc de coq et poule sur des rochers avec fleurs de lotus, sur fond celadon, anses feuillagées.
Haut. 60,5 cm
(Accident et manque à une anse)

400 / 600 €



Lot No**Description**

- 17** CHINE, deuxième moitié du XXe siècle
VASE à haut col en porcelaine émaillée famille rose à décor de phénix et oiseaux dans des fleurs de lotus.
Haut. 40 cm

50 / 100 €



- 18** CHINE, XIXe siècle
ASSIETTE circulaire en porcelaine émaillée à décor dans le bassin d'une fleur aux pétales hélicoïdales. L'aile et le marli à décor de lambrequins.
Diam. 26 cm

100 / 200 €



- 19** CHINE, XVIIIe siècle
PLAT creux rond en porcelaine émaillée bleu et blanc sous couverte, à décor de branche de lotus dans le bassin, et raisin, loirs et lotus sur l'aile.
Diam. 34,5 cm
(Petit éclat et fêle)

150 / 200 €



- 20** CHINE, XVIIIe siècle
PAIRE D'ASSIETTES en porcelaine émaillée bleu et blanc sous couverte, à décor dans le bassin de loirs sur des bambous, et l'aile incisée de fleurs et rinceaux.
Diam. 22,3 cm
(Fêles et égrenures)

150 / 200 €



- 21** CHINE pour la Compagnie des Indes, XVIIIe siècle
GRAND PLAT rond en porcelaine à décor Imari de branche de lotus fleuri et criquet dans le bassin, aile vermiculé corail sur fond or.
Diam. 35,5 cm
(Petit fêle et saut d'email)

200 / 300 €



Lot No**Description**

- 22** CHINE pour la Compagnie des Indes, XVIIIe siècle
POT COUVERT en porcelaine à décor Imari de branchages fleuris et motifs géométriques (Haut. 14 cm - petit éclat au col) et UNE SOUCOUE creuse pouvant former présentoir en porcelaine à décor Imari de branchages fleuris (Diam. 17 cm - petit éclat en bordure).
- JOINT: ASSIETTE octogonale en porcelaine à décor Imari.
Marque au revers.
XIXe siècle
Diam. 25 cm
(petit éclat dans un angle)
- 150 / 200 €
- 23** CHINE, seconde moitié XXe siècle
TABATIÈRE POISSON en pierre dure verte et bouchon rouge.
Haut. 7 cm
- 50 / 80 €
- 24** CHINE, XXe siècle
PLAQUETTE OU POIDS en métal argenté ciselé figurant le moine Toba sur sa mule et un calendrier circulaire.
9 x 5 cm ; Poids : 156 g
- 30 / 50 €
- 25** CHINE, fin du XIXe siècle
PANNEAU de bois en triptyque à décor de médaillons incrusté de nacre sur fond de rinceaux ajourés dorés et laqués rouges.
37 x 75 cm
(Fentes et petits manques)
- 150 / 180 €
- 26** CHINE, XIXe siècle
PAIRE DE VASES de forme Gu (ou diabolos) en bronze à décor gravé de palmettes et idéogrammes. Marques sous la base. Sur socles en bois.
Haut. 30 cm
(Accidents à un socle)
- 80 / 120 €



Lot No**Description**

- 27** CHINE, XIXe siècle
ENCRIER en bronze ciselé à décor d'acanthés et coquilles surmonté d'une chimère posant sa patte sur un petit casier en grès émaillé polychrome.
Haut. 19 cm
(Manques)

30 / 50 €



- 28** CHINE, XIXe siècle
TROIS ASSIETTES à bord chantourné en porcelaine émaillée polychrome à décor Imari.

50 / 80 €



- 29** CHINE, XXe siècle
PETITE GUANYIN en néphrite sculptée et reposant sur une socle indépendant gravé d'un motif évoquant une signature (?).
Haut. totale 23 cm

80 / 120 €



- 30** CHINE, XIX - XXe siècle
Vieillard devant un ruisseau
Peinture sur papier roulé avec inscriptions en haut à droite.
92 x 30 cm

80 / 120 €



- 31** CHINE, fin du XIXe siècle
NÉCESSAIRE DE TOILETTE rectangulaire en bois exotique, le couvercle abattant découvrant un miroir (à refixer), les côtés incrustés de miroirs biseautés, la façade rétractable découvrant deux petits tiroirs. Montures en laiton gravé.
Haut. 17,5 cm ; Larg. 22 cm ; Prof. 29 cm

50 / 60 €



- 32** TROIS BIJOUX:
- pendentif en jadéite stylisant un criquet (3,5 cm)
- pendentif avec agate
- broche lion bouddhique en métal et pierres ornementales (4,5 cm)

20 / 50 €



Lot No**Description**

- 33** ENSEMBLE DE SOCLES ASIATIQUES en bois sculpté.
XXe siècle.
Différents diamètres.

20 / 30 €



- 34** Ecole Chinoise du XXe siècle
Paysage de montagne avec habitations
Peinture sur papier roulé avec inscription et timbres.
84,5 x 38 cm

120 / 150 €



- 35** Ecole Chinoise du XXe siècle
Promeneur en montagne
Peinture sur soie roulée, signée.
101 x 40,5 cm

50 / 100 €



- 36** Ecole Chinoise du XXe siècle
Pierre et roseaux
Encre et lavis d'encre sur papier roulé avec inscriptions en haut à gauche.
135 x 55 cm

30 / 50 €



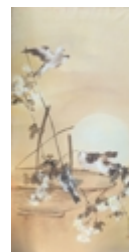
- 37** Ecole Chinoise du XIXe siècle
Scène de Palais
Peinture sur albâtre.
38 x 38 cm

100 / 200 €



- 38** École Chinoise (XXe siècle)
Oiseaux et orchidée, 1990
Peinture sur soie signée et datée en bas à droite.
100 x 50 cm

100 / 200 €



Lot No**Description**

39 THAÏLANDE, XXe siècle
BOUDDHA abhaya-mudra en bronze sculpté reposant sur un socle hexagonal.
Haut. 25,5 cm

50 / 100 €



40 THAÏLANDE, XXe siècle
BOUDDHA abhaya-mudra en bronze sculpté reposant sur un socle à base carrée de forme pyramidale et à décor d'un tablier à motifs stylisés.
Haut. 29 cm

80 / 120 €



41 ASIE DU SUD-EST, XIXe siècle
PAIRE DE VASES de forme balustre en bronze patiné à décor en émaux cloisonnés de motif taoti, anses à tête de chimère.
Haut. 36 cm

300 / 400 €



42 ASIE DU SUD EST
SUITE DE QUINZE PETITS SUJETS en bronze doré à sujets bouddhiques.
Haut. 23, de 6 à 5 cm

50 / 100 €



43 MASQUE en bois sculpté polychrome à décor d'un personnage issu du Wayang Topeng.
Travail balinais, XXe siècle
Haut. 19 cm

80 / 120 €



44 APPUIE-NUQUE à motifs sculptés de triangle et reposant sur une base en double toupie.
Bois.
Afrique de l'Est.
Haut. 17 cm ; Larg. 18 cm

50 / 100 €



Lot No**Description**

- 45** APPUIE-NUQUE à motifs sculptés de triangles et frises de damier reposant sur une base conique double.
Bois.
Afrique de l'Est.
Haut. 17 cm ; Larg. 18 cm

50 / 100 €



- 46** APPUIE-NUQUE à décor sculpté sur les montants de motifs d'entrelacs dans des réserves.
La base ovale de forme conique cerclée d'une frise sculptée.
Bois.
Afrique de l'Est.
Haut. 18 cm ; Larg. 17 cm

50 / 100 €



- 47** APPUIE-NUQUE reposant sur une large et stable base conique sculptée de manière classique de frises sur trois rangs et motifs en pointes de lance.
Bois.
Afrique de l'Est.
Haut. 19 cm ; Larg. 16 cm

50 / 100 €



- 48** APPUIE-NUQUE complet de sa lanière à décor sculpté sur les montants de motifs quadrillés et d'entrelacs sur la base.
Bois, cuir.
Afrique de l'Ouest.
Haut. 15,5 cm ; Larg. 17,5 cm

50 / 100 €



- 49** STATUETTE en bois dense sculpté et cordelettes en fibres végétales, larges formes arrondies, bras joints le long du corps.
Cameroun
Haut. 27 cm

80 / 120 €



Lot No**Description**

- 50** STATUETTE féminine en bois sculpté et cordelettes en fibres végétales, représentée agenouillée et tenant un vase détaché devant son ventre, visage expressif la bouche ouverte.
Cameroun
Haut. 43 cm
- 50 / 100 €
- 51** STATUETTE fétiche féminine en bois patiné, le visage avec large sourire, les mains sur le ventre avec nombril ouvert et protubérant orné de fibres végétales avec croute, la coiffe surmontée d'une en corne et croûte.
Songyé, Rép. démocratique du Congo
Haut. 43 cm
- 200 / 300 €
- 52** PORTE DOGON rectangulaire en bois sculpté de statuettes féminines en bas relief dans un entourage de motifs géométriques.
Mali, XXe siècle.
Haut. 69 cm ; Larg. 41 cm
- 120 / 180 €
- 53** COUPLE de profil en bois sculpté stylisé représentant un homme au bonnet et une femme voilée signée AYMAZA
Haut. 21 cm
- 20 / 30 €
- 54** STATUETTE féminine à la coiffe stylisée se tenant le ventre avec les mains et portant des souliers.
Bois.
Baoulé, R.D.C
Haut. 40 cm
- 150 / 200 €



Lot No**Description**

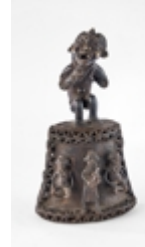
- 55** NIGERIA
Trois statuettes en terre-cuite anthropozoomorphes représentant trois personnages animaux, l'un assis, un autre debout les bras sur les hanches formant anses (éclat au pied), et la troisième stylisant une femme aux yeux en perles contenant à l'intérieur des grelots.
Haut. 13 cm ; 19 cm ; 20 cm

100 / 150 €



- 56** GROUPE en bronze à patine brune figurant une femme accroupie portant un enfant sur une base en forme de cloche à l'imitation de la vannerie et ornée de cinq personnages de tribu.
Yoruba, Bénin ou Nigeria, XXe siècle
Haut. 45 cm

150 / 200 €



- 57** FELIN (chat ou léopard) en bronze à patine brune, à long corps à décor de cercles concentriques stylisant les taches.
Bénin, Yoruba (?).
Long. 42 cm

100 / 150 €



- 58** TÊTE DE REINE du royaume d'Ifé, en bronze.
Bénin.
Haut. 54 cm

100 / 150 €



- 59** TÊTE DE REINE Ifé en bronze.
XXe siècle
Haut. 20,5 cm

20 / 30 €



- 60** TIBET, XXe siècle
QUATRE FRAGMENTS manuscrits sur papier avec miniatures peintes à la gouache représentant des divinités et semi-divinités bouddhiques.
10,3 x 31,2 cm chaque

50 / 100 €



Lot No**Description**

- 61** DEUX BOÎTES rectangulaires couvertes en céramique émaillée de motifs géométriques polychrome sous couverte. Inscriptions probablement en arabe sous la base.
Moyen-Orient, Probablement Perse ou Iran, fin XIXe-début XXe siècle
Larg. 15 et 17 cm
(Petits éclats sous le couvercle de l'une, deux angles du couvercle recollé sur l'autre)

50 / 100 €



- 63** STRASSER MARIGAUX, LEMAIRE A PARIS
SAXOPHONE modèle Super 47, en métal argenté gravé, clés à plaquettes de nacre.
Dans son étui.
(Oxydations)

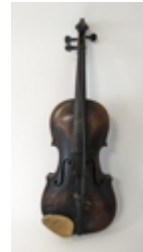
300 / 400 €



- 64** VIOLON probablement allemand fait en copie de Stainer, portant une étiquette.
Table : 360 mm
Long. totale : 594 mm
(Dans l'état, rayure manque une clé)

JOINT : ARCHET et ETUI (accidentés)

100 / 200 €



- 65** MICROSCOPE COGIT 826
En laiton et pied en fonte de fer laqué noir.
Dans son coffret d'origine en bois, et divers objectifs.

50 / 100 €



- 66** COUVERTS DE SERVICE A DESSERT à manche en argent fourré et à décor ciselé de fleurs lacustres.
Epoque Art Nouveau.
Poids : 89 g

50 / 80 €



- 67** CUIILLÈRE A GELÉE en argent (950) et à manche en argent fourré.
Travail vers 1930
Poids brut : 58 g

30 / 50 €



Lot No**Description**

68 SERVICE A THÉ-CAFÉ en métal argenté à décor de frises de perles et faisceaux comprenant une théière, une cafetière, une verseuse et un sucrier.

100 / 120 €



69 SIX PIQUES A BROCHETTE en métal argenté, surmontés d'animaux de chasse : faisan, sanglier, lapin, etc...

20 / 50 €



70 SEAU A CHAMPAGNE en métal argenté à deux anses annulaires et filets sur le corps. Haut. 20 cm

40 / 60 €



71 DEUX CUILLÈRES A PUNCH dont une Christofle et UNE PINCE A SUCRE en métal argenté.

10 / 50 €



72 LOT en argent (950) comprenant :
- une pince à sucre à griffes (60 g)
- un couvert modèle Art Nouveau par Ravinet & Denfert (93 g)
- et une pelle à tarte à manche en argent fourré (121 g)

30 / 60 €



73 PARIS, 1819-1938
PAIRE DE CUILLÈRES en argent (950) modèle uni plat, chiffré PN.
Poids brut total : 142 g

60 / 70 €



Lot No**Description**

- 74** PELLE A TARTE en argent (950) à décor de frise de rinceaux, manche fourré, chiffré et gravé d'une couronne comtale.
Orfèvre : Emile Puiforcat (1853-1883).
Poids brut : 169 g

50 / 80 €



- 75** NÉCESSAIRE DE NAISSANCE en argent (950) modèle à coquille, comprenant :
- COUVERT chiffré DC, par Emile Puiforcat (91 g)
- TIMBALE chiffrée DC, par Tétard Frères (91 g)

80 / 100 €



- 76** RAVINET D'ENFERT
COQUETIER en argent guilloché Art Déco, sur piedouche.
Haut. 5,5 cm - Poids : 47 g
(Légers chocs au piedouche)

10 / 50 €



- 77** DEUX TIMBALES en argent (950), l'une gobelet gravée d'une large frise de palmettes avec médaillon et signée A la gerbe d'or à Paris, l'autre balustre avec frise gravé de biches et cerfs dans une forêt et intérieur vermeillé.
Haut. 7 et 6 cm - Poids brut total : 110 g

50 / 60 €



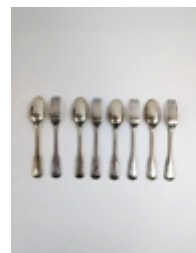
- 78** SIX GOBELETS A LIQUEUR en argent (950), intérieur vermeillé et col fileté.
Haut : 4,5 cm - Poids brut total : 118 g

50 / 60 €



- 79** QUATRE COUVERTS en argent (950), modèle à filets violonnés.
Travail étranger (poinçon charençon)
Poids brut total : 532 g

200 / 250 €



Lot No**Description**

- 80** LOT en argent comprenant :
- CARNET DE BAL avec plats gravés de rinceaux et accueillant sur l'avvers un médaillon ovale en bas relief à l'allégorie des Arts avec putti, et gravé Hélène au revers. (79,26 g - 6,5 x 9,5 cm)
 - BRACELET articulé gravé de rinceaux (28,83 g)
 - ROND DE SERVIETTE et DEUX PASSE-THÉ (90,42 g)
 - AGRAFE DE CHÂTELAINE et crochets en métal. (31,5 g)
 - CACHET manche en argent fourré. (9,3 g)
- Poids brut total : 238, 96 g



80 / 120 €

- 81** SERVICE A LIQUEUR en cristal taillé à godrons et base circulaire en argent (950), comprenant une carafe boule et 12 petits gobelets.
Haut. carafe : 18 cm
(Deux verres accidentés, un troisième avec égrenure)



60 / 80 €

- 82** AKIL
SERVICE A POISSON, en métal argenté, modèle Art Déco comprenant un couvert de service, douze fourchettes à poisson et douze couteaux à poisson.
Dans un écrin.



30 / 50 €

- 83** Charles AHRENFELDT à LIMOGES vers 1930
SERVICE DE TABLE en porcelaine à décor de guirlandes de fleurs polychromes et filets or comprenant : 43 pièces soit :
- 24 assiettes plates (Diam. 24,5 cm)
 - 12 assiettes à dessert (Diam. 22 cm)
 - 1 soupière
 - 1 saladier
 - 1 plat creux rond (fêlé)
 - 1 plat oval
 - 1 ravier
 - 1 saucière
 - 1 coupe sur talon



150 / 200 €

Lot No**Description**

84 Probablement ANGLETERRE, XXe siècle
PAIRE DE CHIENS DALMATIENS en porcelaine assis sur des socles émaillés bleu, style Staffordshire.
Haut. 21 cm

20 / 50 €



85 LALIQUE France
Épis, le modèle créé en 1931
VASE en verre moulé soufflé à décor d'épis de blés sur la panse.
Signé au revers.
Haut. 16,5 cm
(Eclat à la base)

30 / 50 €



86 LALIQUE France
COUPE SUR PIEDOUCHE en verre moulé soufflé à décor de quatre moineaux. L'intérieur à côtes torsées.
Signée au revers.
Haut. 9 cm

30 / 50 €



87 LALIQUE France
CLOCHE DE TABLE en verre moulé soufflé. La prise à forme de moineau.
Signée au revers.
Haut. 13 cm

30 / 50 €



88 SCHNEIDER, France
VASE en cristal soufflé de forme cornet à bords repiqués.
Marque à la base.
Haut. 19 cm

80 / 120 €



Lot No**Description**

89 Georges de FEURE (1868-1943)
PICHET.
Epreuve en verre moulé soufflé vert et orange à reflets marmoréens.
Signée au revers.
Haut. 18 cm

50 / 100 €



90 MÜLLER FRERES, à Lunéville
VASE en verre marmoréen orange et jaune.
Marque à la base.
Haut. 12 cm

50 / 80 €



91 DAUM France
COUPE circulaire en verre moulé soufflé. Signé.
Haut. 8,5 cm ; Diam. 21,5 cm

50 / 100 €



92 DAUM France
CLOCHE DE TABLE en verre moulé soufflé à prise torsadée.
Signée à la base.
Haut. 14,5 cm

30 / 50 €



93 BACCARAT
CINQ GOBELETS, modèle Harcourt, en cristal.
Marque au revers.
(Un gobelet non marqué avec une petite ébrechure à la base)

JOINT: CARAFE en cristal moulé soufflé à une anse latérale.
Haut. 18 cm

50 / 100 €



94 BACCARAT
CARAFE, modèle Naples, en cristal soufflé et anse latérale.
Marque au revers.
Haut. 26 cm

30 / 50 €



Lot No**Description**

95 BACCARAT
VASE en cristal moulé soufflé à col évasé et à décor taillé de motifs d'étoiles stylisées.
Marque sous la base.
Haut. 18 cm

80 / 120 €



96 BACCARAT
COUPE sur piedouche modèle "Michelangelo", en cristal gravé de rinceaux, style Renaissance. Signée.
Diam. 26 cm

70 / 100 €



97 Attribué à BACCARAT
SERVICE A LIQUEUR en cristal comprenant deux flacons ovoïdes avec leurs bouchons numérotés (16 cm) et onze petits verres à pieds.

30 / 50 €



98 Attribué à BACCARAT
NÉCESSAIRE DE TOILETTE en cristal taillé en pointes de diamant rouge et filets or, comprenant 5 pièces, dont : trois flacons et deux coupes.

80 / 120 €



99 MURANO, XXe siècle
COUPE VIDE Poches de forme libre en verre soufflé et teinté.
Larg. 23 cm

50 / 100 €



100 MURANO, XXe siècle
VERRE en verre soufflé polychrome à prise en forme de griffon.
Haut. 26 cm

50 / 100 €



Lot No**Description**

101 Jean-Paul RAYMOND (né en 1948)
VASE en verre soufflé vert à décor irisé de forme libre, signée et datée 1984 au revers.
Haut. 14 cm ; Larg. 20 cm

150 / 200 €



102 GRAND VASE soliflore en verre soufflé teinté rose.
Haut. 72 cm

10 / 20 €



103 Karl PALDA (XXe siècle)
CARAFE de forme conique en verre moulé soufflé à décor gravé à la roue de motifs géométriques stylisés dans des réserves teintées noir.
Marqué Tchécoslovaquie au revers.
Haut. 20 cm

120 / 150 €



104 Attribué à Georges CHEVALIER (1894-1987) pour BACCARAT
BOÎTE A BISCUIT
Fine épreuve en cristal moulé soufflé à décor sur la panse de trois larges godrons.
Marque sous la base.
Haut. 12,5 cm ; Diam. 18 cm

80 / 120 €



105 BUSTE DE PAPE en verre moulé pressé.
Haut. 24 cm
(Eclats)

40 / 80 €



106 CARAFE A SPIRITUEUX en cristal moulé soufflé à panse légèrement concave. Le bouchon corolle à pans.
Haut. 25 cm

30 / 50 €



Lot No**Description**

107 VASE en verre soufflé à col évasé, le décor bullé et à reflets opalescents à cercle de filets noir sur la panse.
Haut. 16 cm

30 / 50 €



108 COURGE en verre soufflé teinté jaune-orange. Fin du XXe siècle.
Diam. 16 cm

10 / 50 €



109 PAIRE DE FLAMBEAUX balustres en verre moulé pressé à fût balustre. La base circulaire en doucine ornée de cabochons. La bobèche soutenue cerclée de dagues.
Haut. 29 cm

80 / 120 €



110 DIX COUPELLES ou doublures en verre teinté rouge, de forme circulaire.
Diam. 7 cm ; Haut. totale : 8 cm

50 / 100 €



111 SERVICE DE VERRES en cristal gravé de palmettes stylisées, comprenant 49 pièces soit:
- 9 verres à eau (4 avec égrenures)
- 8 verres à vin rouge
- 7 verres à vin blanc
- 13 verres à porto
- 10 coupes à champagne (2 avec égrenures, un fêlé)
- 1 pichet
- 1 carafe (sans bouchon)

50 / 80 €



112 FLACON en verre moulé pressé à pans. Couvercle en argent (950).
Larg. 12 cm

30 / 50 €



Lot No**Description**

113 FLACONS DE TOILETTE en verre moulé pressé à décor taillé de frises cannelées. Monture en argent (950) ciselé à décor de frises de laurier.
Haut. 16,5 - 7,5 - 6,5 cm

50 / 100 €



114 SALADIER en verre moulé soufflé à décor en pointes de diamants sur la panse. Monture en métal argenté.
Diam. 24,5 cm

50 / 100 €



115 VASE balustre en opaline rose et blanche à décor de guirlandes fleuries rehaussées à l'or. Seconde moitié du XIXe siècle
Haut. 29 cm

50 / 100 €



116 VASE balustre en verre moulé soufflé à décor en pointes de diamants. Base carré à décor taillé d'une rosace.
Haut. 28 cm

50 / 100 €



117 CARAFE ET GOBELET en verre moulé soufflé à décor taillé d'une rosace. Monture en argent (925).
Travail étranger, XXe siècle
Haut. 19 cm

50 / 100 €



118 IMPERIAL AMPHORA
VASE en céramique de forme boule à décor émaillé de papillons et branches fleuries.
Cachet de la manufacture IMPERIAL AMPHORA, Emile Laget, décoré à la main, modèle déposé Czechoslovakia. Numéroté 15902 en creux.
Haut. 30 cm
(Léger fêlé sous la base)

150 / 200 €



Lot No**Description**

- 119** SCRIMSHAW
Réplique en résine d'un os de cétacé gravé d'une scène de pêche à la baleine au large des îles Marquises.
Monogrammé J.A, signé James Alten et titré "Waler Jopaz off Marquesas. Jan 1840"
Long. 43 cm

10 / 50 €



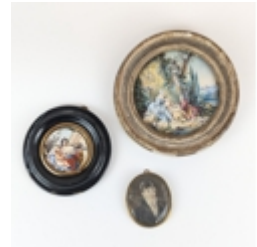
- 120** HENRIONNET (F.), Précis de la Guerre d'Espagne d'après les rapports officiels jusqu'à la délivrance du Roi Ferdinand, Rue Saint Denis, Paris : Chez l'Auteur, 1823.
22 médaillons recto-verso imprimé et contenus DANS UNE BOÎTE-MÉDAILLE en laiton doré estampé à couvercle au profil du Duc d'Angoulême par F.HENRIONNET sur l'avvers et de la mention A la gloire de l'Armée française 1823 au revers.
Epoque Restauration.

120 / 150 €



- 121** TROIS MINIATURES comprenant :
- une scène galante pastorale style XVIIIe siècle, vers 1920 (diam. 10 cm)
- une ronde sur cuivre représentant femme et enfants (diam. 5,2 cm - fêles)
- une miniature ovale XIXe siècle (5,5 x 4,8 cm - accidents et manques)

50 / 100 €



- 122** DEUX CACHETS en argent (950), l'un pour châtelaine avec intaille en jaspe sanguin gravé d'un profil à l'antique, l'autre à manche en agate brune sculptée et sceau chiffré MA.
Poids brut total : 30,6 g

10 / 50 €



- 123** LOUIS VUITTON
PAIRES D'ESCARPINS en cuir noir à monogramme de la marque en métal doré.
Taille 39 1/2 ; Haut. talon : 6,5 cm
Avec dustbag, dans leur boîte.
(Manque un talon. Deux talons de rechange. Etat d'usage).

30 / 50 €



- 124** LOT DE QUATRE PAIRE DE LUNETTES Ray Ban, Tom Ford, Persol, Calvin Klein.

20 / 30 €



Lot No**Description**

- 125** J.NOIR (1864-1901)
MÉDAILLE en bronze en bas-relief représentant un profil d'homme.
Diam. 10 cm

80 / 120 €



- 126** M. PAUPION
Monsieur et Madame, 1915
DEUX BAS RELIEF en bronze à patine brune formant pendants, signés.
26 x 18 cm
- JOINT : Profil de femme signé Paupion et datée 1968 en bas à droite.
Diam. 18 cm

50 / 100 €



- 127** SEPT MÉDAILLES commémoratives en bronze à patine brune.
Diam. 8 cm

120 / 200 €



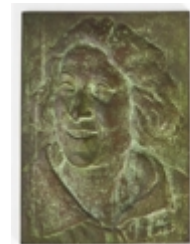
- 128** JEHAN DU SEIGNEUR (1808 - 1836)
QUATRE MÉDAILLONS en bronze à patine médaille et cadres dorés représentant quatre portraits, deux hommes et deux femmes de profil, dont un signé en bas à droite.
Haut. 6 cm ; Larg. 7 cm

100 / 200 €



- 129** VALLON (XXe siècle)
Portrait de Femme, 1935
Plaque en bronze repoussé, signée en bas à droite.
35 x 22 cm

50 / 80 €



- 130** CINQ FIGURINES en bronze dont : couple de galants, vigneron, femme à l'antique, chien et paysan au sac.
Haut. 16 cm

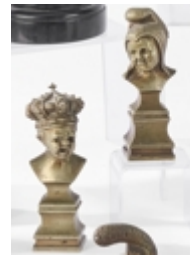
200 / 400 €



Lot No**Description**

- 131** Jean qui rit et Jean qui pleure, la monarchie et la république
Deux épreuves en bronze.
Haut. 12 cm

150 / 200 €



- 132** ENCRIER en régule à patine brune en forme de chien de chasse.
Allemagne vers 1900
Haut. 10 cm

50 / 100 €



- 133** MASCOTTE ET BOUCHON DE RADIATEUR en bronze doré représentant un aigle stylisé Boem

JOINT : ADOLPHE THIERS, buste sur talon en bronze doré.
Haut. 10 cm

120 / 200 €



- 134** Dans le goût de Louis Ernest BARRIAS (1841-1905)
Amour surmontant une tortue
Sculpture en bronze patiné ocre.
Haut. 13 cm

50 / 100 €



- 135** TROIS FLACONS en verre moulé soufflé à trois bouchons et montures en argent (950)
vissés.
Haut. 10 cm

50 / 100 €



- 136** GANGUE en malachite brute transformée en cendrier.
Long. 30 cm ; Poids : 8,4 kg
Provenance : Zaïre

300 / 500 €



Lot No**Description**

136 B D'après Auguste MOREAU (1834-1917)
Jeune homme au chien, ou allégorie de la fidélité
Épreuve en régule à patine médaille
Haut. 58 cm

50 / 80 €



137 LAMPE DE TABLE à piètement chromé reposant sur une base carrée à pieds boule.
Abat-jour en verre moulé pressé à décor de quatres sections opaques.
Haut. 32 cm ; Larg. 15 cm ; Prof. 15 cm

10 / 20 €



138 ALCAN, rue du vieux colombier à Paris
CRUCIFIX en bronze argenté, les branches terminées par des médaillons polylobés
représentant les évangélistes. Deuxième moitié du XIXe siècle.
37 x 25,5 cm

80 / 120 €



139 CROIX DE PROCESSION en bois plaqué de cuivre et laiton, avec Christ à l'avvers et Vierge
au revers, les branches terminées par des motifs rocaille ajourés.
Fin XVIIIe-début du XIXe siècle
49 x 42,5 cm

80 / 120 €



140 GRAND CHRIST EN CROIX, en bois sculpté polychrome.
Travail d'Art Populaire, fin XIXe-début XXe siècle
44 x 49 cm
(Petits éclats et manques)

40 / 60 €



141 ENCENSOIR de forme balustre en bronze et laiton, anse mobile.
Fin XVIIIe-début XIXe siècle
Haut. 14 cm ; Diam. 12 cm
(Chocs)

50 / 100 €



Lot No**Description**

142 DEUX CRUCIFIX en métal sur croix en bois. XIXe siècle.
Haut. 28 et 30 cm

10 / 50 €



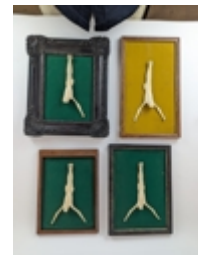
143 SAINTE professant à une chaire
Bois sculpté en haut-relief et polychrome.
XVIIe siècle
Haut. 45 cm

200 / 300 €



144 QUATRE CHRIST en os sculpté sur cadre à fond de feutre.
Haut. 19 à 20 cm
(manque un bras et petits éclats)

40 / 60 €



145 CRUCIFIX en bois sculpté teinté à pézizonium noué reposant sur une base rectangulaire à gradins.
Fin XVIIIe - Début XIXe siècle
Haut. Christ 26 cm
(Manque aux doigts)

100 / 120 €



146 - PETIT POIGNARD à lame courbe et fourreau avec décor en pierres dures. Travail oriental. (Manques et oxydation) Long. 17 cm
- PETIT COUPE-PAPIER à manche en émaux cloisonnés. Fin XIXe siècle. Long. 16,5 cm

10 / 50 €



147 QUATRE BOÎTES A JETONS rectangulaires en bois marqueté de motifs géométriques, sur leur plateau à compartiments au même décor sur des bords relevés. Avec jetons teintés de couleurs différentes.
Moyen-Orient ou Afrique du Nord, fin XIXe-début XXe siècle
24 x 20 cm
(Accidents et manques)

20 / 50 €



Lot No**Description**

- 148** BELLE LANTERNE A SUSPENDRE ou à poser à monture en cuivre soudé façon vitrail orné de divers carreaux de verre soufflé vert et transparent ouvrant à une petite porte latérale.
Travail vers 1900
Haut. 61 cm

300 / 500 €



- 149** Ecole Française dans le goût de l'Antique
Buste de jeune garçon
Epreuve en bronze à patine brune, reposant sur un socle en bois.
Haut sans socle : 15 cm ; Larg. 10,5 cm

50 / 100 €



- 150** ENCRIER en bronze mouluré et sculpté à deux réceptacles.
Style Louis XV
Haut. 6 cm - Larg. 21 cm - Prof. 21 cm

40 / 80 €



- 151** PAIRE DE BOUGEOIRS en bronze doré et ciselé à décor de cassolettes retenues par trois têtes de boucs. Base circulaire en doucine torsadée.
Style Louis XVI
Haut. 15 cm

50 / 80 €



- 152** PLAT A OFFRANDES circulaire à bords convexes en laiton gravé à décor d'un vase fleuri et d'oiseaux sur le pourtour. L'aile gravée "OMAR BA 1954".
Travail d'Afrique du Nord, XXe siècle
Diam. 65 cm

30 / 50 €



- 153** MOULIN A POIVRE en laiton gravé de frises d'oves à motifs de fleurs. Poignée amovible.
Turquie, début du XXe siècle
Long. 31,5 cm

30 / 50 €



Lot No**Description**

- 154** PAIRE DE CHENETS en bronze à deux pots à feu asymétriques sur colonnes.
Style Louis XVI
Avec leur fer de cheminée
Haut. 40 cm ; Larg. 35 cm
(Un axe à refixer)

100 / 150 €



- 155** Gaston VEUVENOT LEROUX (1854-1942)
Buste d'Aristocrate en tenue du XVIIe siècle, sur piédouche avec blason
Épreuve en terre cuite signée et numérotée.
Haut. 39 cm
(Base carrée en bois)

400 / 500 €



- 156** APPLIQUE à deux bras de lumière et fût en bois sculpté et doré de fleurs et enroulements.
Haut. 51 cm
(Petits éclats et manques)

50 / 80 €



- 157** MIROIR chantourné dans un cadre baguette en bois doré surmonté d'une acanthe.
79 x 56 cm

80 / 120 €



- 158** PENDULE en bronze doré à décor rocaille d'enroulement d'acanthes. Cadran émaillé.
Vers 1880
Haut. 38 cm

JOINT : DEUX SOCLES en bois sculpté et doré à ressaut central et à décor à la grecque d'une frise géométrisée.
Long. 17 cm ; Prof. 9 cm

120 / 150 €



Lot No**Description**

159 Ecole Française du XIXème siècle
Jeune femme au chignon
Buste en terre cuite.
Haut. 58 cm ; Larg. 36 cm
(Petit éclat à la collerette)

200 / 300 €



160 MIROIR DE CHEMINÉE en acajou et placage d'acajou et filets de bois clair représentant une arcature.
Angleterre, XIXe siècle
112 x 47 cm
(Sauts de placage)

30 / 50 €



161 TABLE DE SALLE A MANGER à plateau ovale en acajou et placage d'acajou à décor de filets de bois clair en marqueterie. Pieds griffes.
Angleterre, XXe siècle
Haut. 73,5 cm ; Larg. 162 + 2x 50 cm ; Prof. 97 cm
(Possibilités d'allonge, petites rayures)

150 / 200 €



162 SELLETTE DE PRÉSENTATION en bois laqué vert et rechampi or à décor sculpté en ceinture de coquilles et fleurettes. Pieds galbés réunis par une tablette d'entretoise.
Plateau circulaire en marbre rouge griotte.
Style Louis XV
Haut. 92 cm ; Larg. 45 cm ; Prof. 40 cm

150 / 200 €



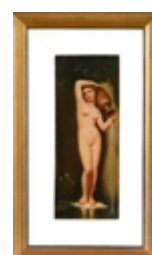
163 TABLE guéridon en acajou et placage à fût balustre à pans et frise en bois noirci. Plateau circulaire.
Vers 1830.
Piètement : Haut. 67,5 cm ; Larg. 80 cm
Diam. plateau : 115 cm (Possibilité d'allonges - Larg. 2x 60 cm)

250 / 300 €



Lot No**Description**

- 164** PETIT BIDET en acajou, le couvercle amovible découvrant un bassin en étain, avec clystère, reposant sur quatre pieds. Garniture en laiton. Début du XIXe siècle.
Haut. 43 cm ; Larg. 46 cm ; Prof. 22 cm
- 200 / 300 €
- 165** VITRINE DE COLLECTIONNEUR en bois de placage à trois faces vitrées ouvrant en façade à un vantail soutenu par un tiroir. Montants droits. Pieds à gradins. Dessus de marbre gris veiné.
Epoque Napoléon III
Haut. 77 cm ; Larg. 52 cm ; Prof. 30 cm
(Sans clé, porte ouverte, accidents)
- 10 / 20 €
- 166** MONTANT DE LIT DEUX PLACES en laiton argenté, chevets à barreaux. XXe siècle
- 50 / 100 €
- 167** Ecole Française du XVIIIe siècle
Zeus et allégorie du feu
Encre sur papier vergé.
21 x 26,5 cm (à vue)
(Verre accidenté)
- 150 / 200 €
- 168** Suiveur de David TENIERS II dit Le Jeune (1610-1690)
Mendiant
Aquarelle, encre et lavis monogrammé en bas à droite.
17 x 14 cm
- 80 / 120 €
- 169** D'après Jean-Auguste-Dominique INGRES (1780-1867)
La Source
Huile sur panneau non signée.
28 x 11 cm
- Oeuvre en rapport: La Source, 1820-1856, Paris, Musée d'Orsay, n° RF219.
- 100 / 150 €



Lot No**Description****170**

G. COURTIN (XIXe siècle)
La Marne entre Brie et Chelles, 1883
Huile sur panneau signée et datée en bas à droite.
Titree au dos.
23,5 x 32,5 cm

80 / 120 €

**171**

École du Nord du XIXe siècle
Couple de fermiers dans une forêt
Huile sur toile.
54 x 65 cm
(Entoilée, sauts de peinture)

150 / 200 €

**172**

Ecole Française du XIXe siècle
Procession sur le parvis d'une église
Huile sur papier marouflé sur panneau.
21 x 18 cm
(Soulèvement de la toile)

50 / 100 €

**173**

École Française du XIXe siècle
Officiers sous la neige
Huile sur toile portant une signature « Rosa Bonheur » en bas à droite.
49 x 65 cm
(Restaurations)

200 / 300 €

**174**

Johann Viktor TOBLER (1846-1915)
Etude pour l'entrée du vainqueur
Huile sur papier contrecollé sur carton.
15 x 27,5 cm

150 / 200 €



Lot No**Description**

- 175** Ecole Française de la fin du XIXe siècle
Les Chalets, paysage de montagne
Huile sur toile non signée.
47 x 66 cm
- 100 / 150 €
- 176** Ecole Française de la fin du XIXème siècle
Vue de château
Huile sur panneau.
20 x 32 cm
(Petits accidents)
- 10 / 30 €
- 177** Ecole Française vers 1900
Le moulin
Huile sur panneau signée en bas à droite E. d'ANTHRIN (?), située au dos environ de Lille.
16,5 x 22 cm
- 100 / 200 €
- 178** Ecole Française du début du XIXème siècle
La porte de l'écurie
Crayon et lavis d'encre.
15 x 13 cm
(Verre accidenté)
- 80 / 120 €
- 179** Alfred MENARD (1810-1860)
Portrait de femme au voile
Huile sur toile signée vers la droite.
32 x 24 cm
- 100 / 200 €
- 180** Ecole Française du XIXe siècle
Chaumière normande
Aquarelle annotée "E.de Croismare" et datée "1868" sur le montage.
23 x 31,5 cm
- 50 / 100 €



Lot No**Description**

181 Ecole Française (XIXe-XXe siècle)
Château en ruine
Aquarelle signée en bas à droite.
24,5 x 17 cm

30 / 50 €



182 Marcel d'AUBEPINE (1843-1893)
Bouquet de fleurs avec abeille
Huile sur toile signée en bas à gauche.
31 x 25 cm

80 / 120 €



183 Claude MOURIER (XXe siècle)
Champs de Lavande
Huile sur toile signée en bas à droite.
50 x 65 cm

50 / 100 €



184 Monique FABRE (XXe siècle)
Bouquet de Dahlias
Huile sur panneau signée en bas à droite.
26 x 34 cm

30 / 50 €



185 Fernand JEANNEAU (1884-1966)
Moulin de Kerustantin en Caudan, Bretagne
Huile sur panneau signée, titrée et datée 1959 au dos.
33 x 41 cm

50 / 100 €



186 Ecole contemporaine
Plage animée
Huile sur toile monogrammée HT en bas à droite.
14 x 24 cm

10 / 50 €



Lot No**Description**

187 École Française vers 1950-1970
Nature morte
Huile sur toile signée en bas à droite, resignée et titrée au dos.
47 x 55 cm

80 / 120 €



188 École du XXe siècle
Voilier à la manoeuvre
Huile sur panneau.
20 x 24,5 cm
(Craquelures)

50 / 100 €



189 Robert LESGUES (1912-1974)
Une rue le soir
Huile sur toile signée en bas à gauche.
55 x 46 cm

100 / 200 €



190 Robert LESGUES (1912-1974)
Le Port
Huile sur toile signée en bas à gauche.
46 x 61 cm

100 / 200 €



191 Robert LESGUES (1912-1974)
Place du Tertre à Montmartre, Paris
Huile sur toile signée en bas à gauche et située en bas à droite.
46 x 61 cm

100 / 200 €



192 Robert LESGUES (1912-1974)
Puente la Reina
Huile sur toile signée en bas à gauche.
54 x 73 cm

100 / 200 €



Lot No**Description**

193 Robert LESGUES (1912-1974)
Maison d'un Faubourg
Huile sur toile signée en bas à gauche.
46 x 61 cm

100 / 200 €



194 Robert LESGUES (1912-1974)
La Roulotte gitane
Huile sur toile signée en bas à gauche.
46 x 61 cm

100 / 200 €



195 Maurice PETITDIDIER (1918-?)
Buveur à la gourde
Lithographie en couleurs signée et titrée dans la planche.
23,5 x 31 cm

Maurice Petitdidier, né à Epinal, déménage à Pau après la seconde guerre mondiale. Artiste illustrateur, il s'installe définitivement au Québec en 1951 pour devenir le pionnier de la bande dessinée québécoise. Chaque année est décerné le prix Maurice Petitdidier pour les auteurs de bande dessinée, dans le cadre du festival Québec BD.

10 / 20 €



196 Ecole Basque du XXe siècle
Ferme basque
Huile sur toile signée Irondatz Hernandez 84 en bas à gauche.
28 x 42 cm

10 / 50 €



197 MULLER (XXe siècle)
Les Toits de Paris
Deux aquarelles sur papier signées en bas à gauche avec envoi à Kim.
29 x 22 cm et 31 x 22 cm

50 / 100 €



Lot No**Description**

198 Ecole Moderne (XXe siècle)
Génie
Estampe sur papier gaufré, signée, titrée et numérotée 45/90.
84 x 26 cm

80 / 120 €



199 RIONDA (XXe siècle)
Femme aux fruits
Lithographie en couleurs signée en bas à droite et marquée E.A.
13,5 x 18 cm
(épreuve d'artiste)

100 / 150 €



200 RIONDA (XXe siècle)
Femmes au coq
Lithographie en couleurs signée en bas à droite et marquée E.A.
18,5 x 14 cm

100 / 150 €



201 Kojiro AKAGI (1934-2021)
Paris, 44, Rue François Premier
Lithographie en couleurs signée et numérotée sur 200.
65 x 48 cm

50 / 100 €



202 Gravé par G. LEWIS, d'après Henry CALVERT
The Cheshire Hunt.
Estampe.
57 x 84 cm
(Rousseurs)

30 / 50 €



203 Claude WEISBUCH (1927-2014)
L'élan
Lithographie en couleurs signée et numérotée 12/300.
A vue : 34 x 28 cm

40 / 60 €



Lot No**Description**

204 DIX LITHOGRAPHIES diverses en noir, comprenant : oeuvres nouvelles de Gavarny, "Le Jury", la Tragédie", "Réveil du lion", "Toulon", "L'amoureuse transit", "fais et geste", loge à l'Opéra

20 / 30 €



205 Portrait d'homme au raisin
GRAVURE en noire signée en haut à droite et datée 1905.
63 x 46 cm
(Mouillures, traces de rousseurs)

20 / 30 €

206 Théophile Alexandre STEINLEN (1970)
La Guerre 1906
Les Deux soldats
DEUX lithographies en couleurs signées dans la planche en bas à droite et datées 1906.
36 x 52 cm
(traces de rousseurs, sous verre)

80 / 120 €



207 La Porteuse d'eau
Lithographie en noir.
54 x 40 cm
(sous-verre)

150 / 200 €



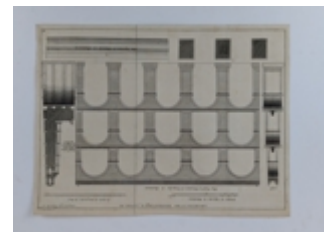
208 [CHARTRES] - RECUEIL d'estampes principalement sur la cathédrale de Chartres et ses sculptures, certaines planches réhaussées en couleur.
Feuillet 49 x 32 cm
(21 planches, qq déchirures)

10 / 50 €



209 Plan supérieur de l'aqueduc de Maintenon
Gravure en noir, dépliant extraite de l'Architecture Hydraulique, livre IV, planche 1ere, p. 46.
24 x 32 cm

5 / 10 €



Lot No**Description**

210 Ecole contemporaine du XXe siècle
Saint-Tropez
Aquarelle signée en bas à droite et datée 77.
47,5 x 62 cm

80 / 120 €



211 DELAGNEAU (XXe siècle)
Nu de dos
Pastel sur papier signé en haut à droite et daté 91.
50 x 45 cm

50 / 100 €



212 Sophie HERTZ (XXe siècle)
Le Nounours
Deux aquarelles signées en bas à droite et gauche et datée 1980 en bas à gauche.
12 x 8 cm
(Mouillures)

10 / 30 €



213 F. GRATROULET (XXe siècle)
Maison au bord du lac
Aquarelle sur papier signée en bas à gauche.
15,5 x 21 cm

80 / 120 €



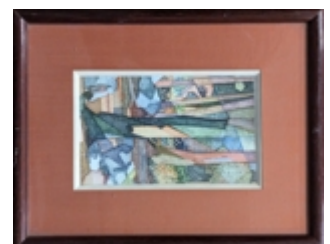
214 Arthur THEO DIRX (XXe siècle)
L'Oiseau
Aquarelle sur papier signée en bas à droite.
36 x 47 cm
(sous-verre)

80 / 120 €



215 Ecole Contemporaine du XXe siècle
Les Arbres
Dessin sur papier.
16,5 x 10 cm

50 / 100 €



Lot No**Description**

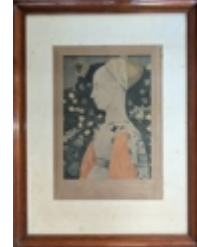
216 D'après EM. CHARRIERE, 1916 Salon des Armées
Affiche en noire lithographiée Salon des Armées "Jardin des Tuilleries 1916-1917",
réservée aux artistes du front au profit des oeuvres de guerre, imprimée Chachouin à
Paris.
60 x 80 cm
(Sous-verre)

40 / 60 €



217 AFFICHE de couleurs
Profil de femme
Haute époque
23 x 17 cm
(rousseurs)

20 / 50 €



218 Francisque POULBOT (1879 - 1946)
AFFICHE lithographiée en couleurs "Emprunt de la défense nationale 1915"
112 x 76 cm
Musée Carnavalet, Histoire de Paris

10 / 50 €



219 Jeunesse au plein air - au profit des colonies de vacances
AFFICHE lithographiée en couleurs d'après H. Monier pour la Confédération des Oeuvres
Laiques de Vacances d'Enfants et d'Adolescents, imp. Grou Radenez à Paris, 1951.
80 x 60 cm

10 / 50 €



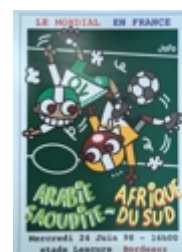
220 ANDORRE LA VIELLE, août 1974
AFFICHETTE off-set d'après Ballestar, avec Gracia, Quintana et El Zamorano.
70 x 33 cm
(Petites déchirures en marges inférieures)

10 / 50 €



221 COUPE DU MONDE DE FOOTBALL 1998 - FRANCE, Bordeaux
Quatre affiches dont trois d'après Jofo
69 x 50 cm

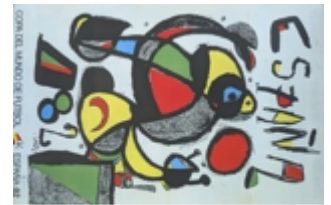
10 / 50 €



Lot No**Description**

222 COUPE DU MONDE DE FOOTBALL 1982 - ESPAGNE
Affiche lithographiée d'après Miro
(Petites pliures et rousseurs)

10 / 50 €



223 RIOJA - XVIIe FIESTA DE LA VENDIMIA - Logrono, septembre 1973
AFFICHE lithographiée en couleurs d'après Aquilo
70 x 49 cm

10 / 50 €



224 JEUX OLYMPIQUES DE BARCELONE, 1992
Deux affiches officielles
70 x 50 cm

10 / 50 €



225 POUPÉE DE MODE dite parisienne, tête pivotante et buste en biscuit, yeux de sulfure bleus, bouche fermée, corps raide en peau, doigts détachés. Vêtements, perruque et coiffe d'origine.
Fin du XIXe siècle.
Haut. 27 cm
(Vêtements et coiffe fânés et usagés avec manques)

400 / 600 €



226 JAPON, vers 1900
TROIS POUPÉES en composition laquée dite "coquille d'oeuf", yeux bridés, corps et membres articulés en tissus (type motschmann) et beaux habits traditionnels type kimonos d'origine:
- une grande (47 cm) (petit féle à l'arrière de la tête, manque aux doigts, perruque décollée),
- une moyenne (27 cm) jambes et pieds à rattacher
- et un bébé en position sur le ventre (11 cm)
(Belle fraîcheur de l'ensemble)

150 / 300 €



227 ARMOIRE DE POUPÉE en bois blanc ouvrant à trois portes en façade à décor polychrome peint de fleurettes.
Haut. 53,5 cm ; Larg. 43 cm ; Prof. 16 cm

5 / 10 €



Lot No**Description**

- 228** Attribué à SAINT-AMAND ou SARREGUEMINES
DINETTE en faïence émaillée à décor vert sur fond blanc de scènes de chasse à courre comprenant 35 pièces soit :
- 5 tasses
 - 6 sous tasses
 - 1 verveuse
 - 2 ravieres
 - 19 assiettes
 - 2 plats (Diam. 13,5 - 14 cm)

JOINT: COUVERCLE en faïence émaillée au modèle.

50 / 80 €



- 229** DECAUVILLE
WAGONNET ou CHARIOT dit MILITAIRE ou de MINE, à deux essieux sur lames, en fonte de fer.
Ecart. 37 cm
Haut. 46 cm; Long. 173 cm; Larg. 67 cm
Diam. de roue : 33 cm

250 / 300 €



- 230** LOCOMOTIVE de parc ou jardin, à moteur thermique type Renault 4L.
Ecart. 17 cm
Haut. 92 cm
Larg. 55 cm
Long. 155 cm
(Manque la clé, démarrage et fonctionnement non garantis, oxydations)

150 / 300 €



- 231** S. RITTER Locomotive Winglls
LOCOTENDER de jardin, à vapeur vive, type 040 (plusieurs marquées "type 140"), en bronze, laiton et métal peint vert et noir, d'après le modèle de la Compagnie Fives-Lille pour les mines de Lens.
Belle qualité d'exécution, grands détails.
Bon état, petits accidents d'usage.
Ecart. 13 cm
Long. 119 cm
Poids : 130 kg environ
Avec rails de présentation dont trois aiguillages

3 000 / 5 000 €



Lot No**Description**

232 LOCOTENDER de jardin, à vapeur vive, type 030, ref. 1501, en bronze, laiton et métal peint noir à filets rouges.
Belle qualité d'exécution, grands détails.
(Manque le toit de la cabine, petites oxydations et accidents d'usage).
Ecart. 13 cm
Long. 90 cm
Poids : 50 kg environ



2 500 / 3 000 €

233 INDICATEUR ENREGISTREUR FLAMAN, gradué à 120 km/h, dans sa caisse en bronze.

80 / 120 €



234 S. GILLET à Paris
LANTERNE DE CHEMIN DE FER en tôle peinte noir et cuivre, corps rond avec sa lampe d'origine et cheminée. Ref. 43.
Haut. 64 cm

100 / 200 €



235 TROIS LANTERNES de chemin de fer à main, l'une marquée SNCF AMBERIEU n° 161 (Haut. 28 cm – un verre accidenté), une autre SNCF DIEMERINGEN n° 2, la dernière en mauvais état.

50 / 100 €



236 LOCOMOTIVE modèle à vapeur vive, type 110, en métal et laiton, pistons oscillants.
Long. 19 cm

100 / 120 €



237 MODELISME DE LOCOMOTIVE DE MANŒUVRE REVERSIBLE, à vapeur vive, type 030, en bronze et laiton. Ref. n° 3 CFB.
Ecart. I (40 mm)
Long. 31 cm

300 / 500 €



Lot No**Description**

238 MODELISME écart. 115 mm
MAQUETTE DE WAGON à ridelles abattantes, essieux, ref. CRW 5247.
Long. 57 cm

100 / 150 €



239 MAQUETTE FIXE DE LOCOMOTIVE type 030 ET SON TENDER, en tôle peinte vert et noir.
Sur un rail.
Ecart. 0
Long. total : 34 cm

50 / 80 €



240 MODELISME AMATEUR DE LOCOMOTIVE CRAMPTON en tôle et fer marron, ET SON TENDER.
Ecart. 135 mm
Long. 90 + 42 cm

50 / 100 €



241 MODELE D'ALAMBIC en métal, cuivre et laiton.
Fabrication probablement Villedieu-les-Poêles.
Long. 17 cm

50 / 100 €



242 MODELE D'ALAMBIC en métal, cuivre et laiton.
Fabrication probablement Villedieu-les-Poêles.
Long. 17 cm

50 / 100 €



243 MODELE réduit d'alambic en métal et laiton sur quatre roues ET OUTIL DE MACHINE A VAPEUR une roue à piston en métal.

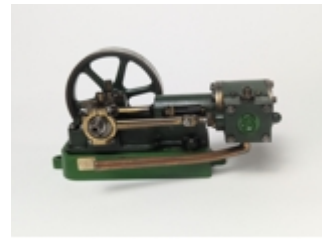
80 / 120 €



Lot No**Description**

244 STUART
MOTEUR à un volant et un piston oscillant. Socle en fonte peinte vert.
Long. 17 cm

80 / 120 €



245 STUART
MOTEUR A VAPEUR DE MARINE à deux pistons. Plaque de fabricant P. Bazot Luzy.
Long. 63 cm

150 / 200 €



246 CARRETTE
EXPERIENCE D'ÉLECTRICITÉ pour deux lumières avec compteurs Volt et Ampère, sur
acajou, avec pastille GCCN.
Haut. 26 cm ; Larg. 20 cm
(Bon état d'usage, manque les ampoules)

120 / 180 €



247 MAMOD
STEAM WAGON, camion à vapeur.
Long. 40 cm
Etat proche du neuf, en boîte

100 / 150 €



248 MAMOD
STEAM TRACTOR TE1a. En boîte.

80 / 120 €



249 WILESCO
LOCOMOTIVE A VAPEUR VIVE en laiton, ref. D 430.
Etat neuf en boîte et sous plastiques d'origine.

80 / 120 €



Lot No**Description**

250 WILESCO
MACHINE A VAPEUR électrique, ref. D 20.
En boîte d'origine.

50 / 100 €



251 Louis PANEL (1932-2018)
Locomotive type 241 et son tender
Huile sur toile signée en bas à gauche
60 x 80 cm

100 / 200 €



252 J de P
MOTRICE 020 PO en tôle lithographiée ref. 5470, électrique. Ecart. 0.

80 / 120 €



253 LGB - ecart. I
MOTRICE électrique rouge ref. 2046.
Bel état en boîte d'origine.

80 / 120 €



254 LGB - ecart. I
11 VOITURES en boîte ou coffret, ref. 3500, 3061, 3206, 46350, 94405 et 42310.
Et 3 boîtes de rails

150 / 200 €



255 MÄRKLIN - HO
LOCOMOTIVE dite crocodile, ref. 3356. En boîte.

30 / 50 €



Lot No**Description**

256 MÄRKLIN - HO
2 MOTRICES, 3 WAGONS et un TRACTEUR.

100 / 150 €



257 MÄRKLIN - HO
LOCOMOTIVE type 150 et son tender, vert et noir, ref. 34157. En boîte.
MOTRICE Litt D 109 en métal façon bois, ref. 3170. En boîte.

80 / 120 €



258 PIKO - HO
- Locomotive diesel SNCF 040 DG Toulouse, ref. 96100.
- Locomotive diesel SNCF BB bleu, ref. 95155.1 (avec décodeur et module sonore)
- Locomotive diesel VFLI BB grise, ref. 96177
- Locomotive diesel VFLI BB orange, ref. 96117
- Wagon transport de gaz VEB, ref. 54522
(En boîte)

80 / 120 €



259 ELECTROTREN - HO
- Autorail ABJ-1 Renault rouge et gris, ref. 2118
- Autorail ABJ-4 Renault vert et blanc, ref. 2124
- Locomotive 1600 SNCF BB 1628 verte, ref. 3706
- Locomotive diesel 65505 Drouard bleu pâle, ref. 2806D DC digital
- Voiture passager Toledo verte, ref. 5001
- Wagon trémie double EDF pour la SNCF, ref. 0904 K
- Wagon trémie double SIMOTRA pour la SNCF, ref. 0905 K
- Wagon trémie double STEMI pour la SNCF, ref. 0911 K
- Wagon trémie SATECO pour la SNCF, ref. 0906 K
- Wagon couvert type Gs 40 Aquitaine Express, ref. 1812 K
- Transport de bétail, ref. 857
- Transport de chevaux, ref. 854
(En boîte)

150 / 200 €



260 ROCO - HO
- Motrice diesel BB, ref. 43486
- Locomotive diesel BB 63000, ref. 04158 A
- Motrice RENFE 1007 verte, ref. 63812
- Motrice 2D2 SNCF 9109 verte, ref. 62472
- Locomotive 231 et son tender verts à filet rouge
- Wagon de transport SERNAM, ref. 46444
- Boîte de 12 rails (écart. 9 mm)
(En boîte)

80 / 120 €



Lot No**Description**

261 RIVAROSSO - HO
4 boîtes :
Motrice HR2191
Motrice HR2242
HR2477
HR2217



60 / 80 €

262 REE modeles - échelle 1/87e
6 wagons en boîtes, ref. WB-051.1, VB-054, WB-132, WB-055, WB-057 et WB-052.1.



50 / 80 €

263 JOUEF - HO
IMPORTANT LOT diverses époques, dont environ 4 locomotives, 4 motrices et 25 voitures.



100 / 200 €

264 XR
14 FANTASSINS principalement à la course, en plomb creux peint. Divers armées.
Haut. 6 cm
Bel état



40 / 60 €

265 XR et divers
11 CHASSEURS ALPINS en plomb peint, dont trompettes et officiers.
Haut. 6 cm



40 / 60 €

266 XR et divers
6 FUSILÉS-MARINS en plomb peint
Haut. 6 cm



10 / 50 €

Lot No**Description**

267 BRITAINS
15 CAVALIERS en plomb creux peint, dont uniforme gris bleu et type Saint-Cyr, bras articulé.
Bel état.

50 / 100 €



268 BRITAINS
5 CAVALIERS arabes ou turcos à la charge, en plomb creux peint, bras articulé.
(bras turcos restauré)

20 / 50 €



269 BRITAINS
9 CAVALIERS CUIRASSÉS en plomb creux peint, un bras articulé.

40 / 60 €



270 22 FIGURINES en plomb peint en uniforme Bleu Horizon, dont moto, blessés, musique.
Divers fabrications.
Haut. 6 cm en moyenne

60 / 80 €



271 24 SPAHIS dont 15 en uniforme bleu et 9 en uniforme rouge, dont 1 trompette et 4 officiers, terrasse ovale verte.
Haut. 5,5 cm
(deux bases postérieures rapportées, quelques repeints possibles, manque une tête)

60 / 80 €



272 BATTERIE D'ARTILLERIE à cinq personnages et quatre chevaux, et 15 FANTASSINS en uniforme 1914, et trois drapeaux français, en plomb peint.

100 / 120 €



Lot No**Description**

- 273** DINKY TOYS - 1/43e
5 véhicules militaires:
- 2 Obusier de 155 ABS ref. 819 (dont un en boîte)
- Berliet Gazelle ref. 824 et Cuisine Marion
- Mercedes Unimog ref. 821
- Char FL-10 Panhard ref. 827
- Recovery Tractor ref. 661 (Supertoys)

100 / 120 €



- 274** DINKY TOYS - 1/43e
4 véhicules :
- 2 autobus parisien Somua Panhard (1 BE, l'autre grenier sans caoutchouc)
- 2 autocars Chausson ref. 29F (BE)

60 / 80 €



- 275** DINKY TOYS - 1/43e
7 véhicules :
- Charriot à fourche coventry climax ref. 597. (En boîte d'origine)
- Rouleau Richier ref. 90A
- Tracteur Massey-Harris et Farm Trailer Halesowen ref. 320 (+1 autre remorque Farm Trailer Halesowen ref. 320)
- 2 Tracteurs Panhard (un jaune et un rouge)
- Tracteur Berliet ref. 34
- Grue Salev ref. 50

180 / 200 €



- 276** DINKY TOYS - 1/43e
3 véhicules sanitaires :
- Superior criterion Ambulance ref. 263 avec brancard (en boîte)
- Break ID19 Citroën ref. 556 (sans personnage)
- Ambulance Daimler ref. 253

40 / 60 €



- 277** DINKY TOYS - 1/43e
7 véhicules de pompier:
- 3 Camions Berliet 1er secours 32E
- Voiture de pompier DELAHAYE ref. 32D (manque l'échelle coulissante)
- Citröpén 2CV ref. 25D Pompiers de Paris
- 2 Citroën 23 Dinky Service

140 / 160 €



Lot No**Description****278**

DINKY TOYS - 1/43e
10 véhicules :
- 4 2CV Citroën (manque un pneu)
- Renault Dauphine
- Simca 9 Aronde
- Peugeot 203
- Citroën 11 BL
- Ford Vedette
- Peugeot 203 (EG)



80 / 120 €

279

DINKY TOYS - 1/43e
10 automobiles diverses (9 France et une Anglaise Bentley S2)



50 / 100 €

280

DINKY TOYS - 1/43e
10 automobiles diverses fabrication française.
Etats diverses, manque une calandre.



50 / 100 €

281

DINKY TOYS - 1/43e
3 automobiles :
- 2CV Vespa 400 ref. 24L (en boîte)
- Simca 9 Aronde Taxi ref. 24U
- Ford Vedette Taxi ref. 24X



30 / 50 €

282

DINKY TOYS - 1/43e
5 véhicules utilitaires :
- Citroën 1200 K Ch. Gervais ref. 25C
- Peugeot D3A Lampe Mazda ref. 25B
- Renault Estafette Pick Up ref. 563
- Citroën 1200 K (manque porte et pneus)
- Camion benne ajourée (manque pneus arrière)



30 / 50 €

Lot No**Description**

283 DINKY TOYS - 1/43e
 13 automobiles diverses dont Fiat 600 rouge, Citrën 2CV Vespa bleue et Triump Heral ref. 189 en TBE, mais certaines épaves.
 JOINT: caravane ref. 811 et Roll Royce Phantom V ref. 152

50 / 100 €



284 DINKY TOYS
 3 avions en boîte d'origine
 - Vautour SNCASO ref. 60B
 - Vickers Viscount ref. 60E (manque deux volets à la boîte)
 - Hélicoptère Sikorsky S.58 ref. 60D

JOINT : 2 avions SOLIDO Hawker Hunter et Fouga-Magister

40 / 60 €



285 DINKY TOYS - 1/43e
 3 véhicules de course :
 - Maserati ref. 22A
 - Talbot Lago ref. 23H
 - Ferrari ref. 23J

10 / 30 €



286 DINKY TOYS ou SUPERTOYS - 1/43e
 7 véhicules utilitaires :
 - Bedford Pallet Jekta Van ref. 930 (Supertoys England)
 - Snow Plough ref. 958
 - Bedford camion benne à ordures, ref. 252 chamois/ouvrants verts
 - Simca Cargo Miroitier ref. 33
 - Berliet benne basculante ref. 34
 - châssis type 55 Citroën ref. 586 et 61
 - Simca cargo ref. 36
 - semi remorque jaune (manque caoutchoucs)

300 / 400 €



287 DINKY TOYS ou SUPERTOYS - 1/43e
 8 véhicules utilitaires dont:
 - Bedford Pallet Jekta Van ref. 930 (Supertoys England)
 - Tracteur Willem ref. 36 et semi-remorque Fruehauf (sans bache) ref. 36B
 - 2 Simca cargo dont un bene ref. 33
 - Berliet G80
 - Beliet Gak
 (...)

 BE

200 / 300 €



Lot No**Description**

- 288** DINKY SUPERTOYS - 1/43e
2 avions :
- Caravelle S.E. 210, ref. 60F (Très bel état, en boîte)
- Super G Constellation lockheed, ref. 60C (Très bel état, en boîte)
- 50 / 60 €
- 289** DINKY SUPERTOYS - 1/43e
2 véhicules :
- Bulldozer Blaw-Knox ref. 885 (bel état en boîte, chenilles caoutchouc durcies et cassées)
- Leyland 8-wheeled chassis ref. 936 (bon état en boîte)
- 80 / 100 €
- 290** DINKY SUPERTOYS - 1/43e
4 véhicules :
- Tracteur Willème avec semi-remorque Fardier ref. 36A (très bel état, en boîte)
- Tracteur Unic saharien ref. 893 (très bel état, en boîte)
- Camion Unic multibenne Marrel ref. 38A (bel état en boîte)
- Euclid rear Dump Truck ref. 965 (bel état en boîte avec petit accroc)
- 250 / 300 €
- 291** DINKY SUPERTOYS - 1/43e
3 véhicules :
- Camion grue "Coles" ref. 972. TBE, en boîte d'origine (enfoncée)
- Tracteur Willème et semi-remorque bachée ref. 36B. TBE, en boîte d'origine
- Tracteur Unic et semi-remorque porte-voitures Boilot ref. 39A. TBE, en boîte d'origine
- 100 / 200 €
- 292** JRD - 1/43e
2 véhicules en boîte d'origine :
- le Cirque Attractions foraines (ref. 124)
- Kronembourg (ref. 123)
TBE
- 100 / 120 €



Lot No**Description****293**

CIJ
3 avions
- Noratlas (ref. 1/12). En boîte d'origine
- Douglas DC 7 (ref. 1/11). En boîte d'origine.
- Caravelle SE 210 (sans boîte)
TBE



40 / 60 €

294

CIJ - 1/43e
2 véhicules
- Tracteur remorqueur "Mille-Pattes" ref. N3/75 en boîte d'origine. TBE.
- Alpine type Mille Milles rouge. TBE.



50 / 100 €

295

FJ - 1/43e
2 véhicules
- Canon atomique P. 5 en boîte d'origine (tracteur bleu métallisé, manque à l'arrière cabine). TBE
- Convoi exceptionnel rouge Pétales du Sahara, avec boîte. TBE.



50 / 60 €

296

LESNEY - MATCHBOX
4 véhicules :
- Aston Martin DB5
- Karrier Bantam 2 ton Coca-Cola ref. 37. (TBE en boîte)
- Austin Metropolitan Taxi ref. 17 (TBE en boîte)
- Volkswagen Caravette ref. 34 (TBE en boîte)



10 / 30 €

297

8 véhicules - 1/43e
SOLIDO :
- Vanwall-F1
- Cooper 1500cm3
- Mercedes 190 SL
- Alfa-Romeo Giulietta spider
- Tracteur Berliet
- Renault Floride
ET QUIRALU
- SIMCA Vedette
- SIMCA Marly



40 / 60 €

Lot No**Description**

298 TRICYCLE SKY-KING en tôle laquée rouge pour enfant, édition AFC (AirFlow Collectibles)
(reproduction moderne d'un modèle des années 30).
Haut. 66 cm; Long. 82 cm
Bel état, légères rayures.

200 / 300 €



299 ALLEMAGNE
OISEAU
Jouet mécanique à clé en tôle lithographiée polychrome, queue en velours pourpre.
Köhler Germany
Fin 1940
Long. 9 cm
(légèrement usé avec une clé, mécanisme à réviser)

40 / 60 €



300 ALLEMAGNE DRGM
PINGOUIN en tôle lithographiée
Signé
Haut. 8 cm
(Manque la polychromie avec une clé)

30 / 50 €



301 SCHUCO
La Souris
JOUET MECANIQUE en métal peint à la main et tenue en daim polychrome avec sa clé
Schuco
Vers 1930
Haut. 9 cm
(Fonctionne)

80 / 120 €



302 SCHUCO
SOURIS
JOUET MECANIQUE en tôle et daim polychrome avec sa clé avec short rouge
Haut. 10 cm
(accident au short)

30 / 50 €



Lot No**Description**

303 SCHUCO
DEUX COCHONS MECANIQUE en tôle peint et daim polychrome, l'un avec bonnet jaune et tenue cravate et l'autre avec ballon bleu.
Vers 1920-1930
Haut. 12 cm
(éclats)

100 / 150 €



304 SCHUCO
SINGE ACROBATE MECANIQUE en tôle peinte et vêtement en daim polychrome sur socle en métal.
Vers 1920-1930
Haut. 8 cm
(sans clé)

80 / 120 €



305 HUIT BOÎTES en carton illustré de jouets anciens, schuco et divers
(En l'état)

10 / 30 €



306 WEST GERMANY ORIGINAL
OURS MECANIQUE en tôle avec peau à l'imitation d'une peau d'ours brun, porte sa clé et écusson
Long. 13 cm
(Fonctionne)

50 / 100 €



307 GERMANY
MOTO MECANIQUE Arnold Mac 700
Jouet mécanique en tôle lithographiée
Porte une marque en dessous
Long. 19 cm
(avec sa clé)

300 / 400 €



Lot No**Description**

308 GAMA 125
US ZONE GERMANY
MOTO MECANIQUE avec singe acrobate lithographié, moto bleue et bas de veste en queue de pie en velours rouge avec sa clé.
Vers 1930
Long. 17 cm

500 / 800 €



309 JAPON
COWBOY et son tracteur
JOUET MECANIQUE lithographié
MADE IN OCCPIED
HAUT.15 cm

50 / 100 €



310 LOT DE JOUETS en tôle lithographié comprenant :
Landeau crème et son poupon en cellulôïd et voiture Rodéo
Long. 12 cm
(manques des roues)

20 / 40 €



311 Jouet JEP Unis France
Petite balance épicerie
Long. 12 cm
Année 60
Dans sa boîte d'origine

20 / 50 €



312 FRANQUIN et Cie DUPUIS
Gaston moteur sur patins à roulettes
FIGURINE PIXI en plomb peint à la main, réf. 4706, série n° 2
Exemplaire/1000
Collection Franquin
Parution 1996, copyright MARSU 96
Haut. 6 cm
Parfait état
Dans sa boîte d'origine avec certificat d'origine

120 / 200 €



Lot No**Description****313**

FRANQUIN et Cie DUPUIS
Gaston déguisé en pompe à essence
FIGURINE PIXI sculptée en métal peint à la main créée en 1996 en collaboration avec
André Franquin
Référence 4714 n° 615/1000
Haut. 7 cm
Boîte originale et certificat

100 / 120 €

**314**

FRANQUIN et Cie DUPUIS
La Promenade de Gaston et ses trois tortues
FIGURINE PIXI en plomb peint à la main, réf 4707, série n° 2
Copyright 90, parution 96
Exemplaire /800
Haut. 6 cm - Larg. 9 cm
Boîte d'origine et certificat

200 / 300 €

**315**

FRANQUIN et Cie DUPUIS
Gaston tenant sa tête comme un ballon
FIGURINE PIXI en métal peint à la main, réf 4721, série n° 2
Date de parution 1996
Tirage limité et numéroté
Exemplaire 111/1500
Haut. 8 cm
Très bel Etat
Dans sa boîte d'origine avec son certificat

100 / 120 €

**316**

FRANQUIN et Cie DUPUIS
Gaston et son taxi radiocommandé
FIGURINES PIXI en métal sculpté et peint à la main ont été créés en 1996 avec
collaboration avec André Franquin, tirage numéroté, série n° 2
Référence 4750
Exemplaire numéroté 1083/1500 copyright Marsu 2003
Haut. 5 cm et Haut. 2,2 cm
Dans sa boîte d'origine avec certificat

80 / 120 €



Lot No**Description**

317 FRANQUIN et Cie DUPUIS
Gaston déguisé en escargot
FIGURINE PIXI en métal peint polychrome, réf n° 4713
Exemplaire n° 628/1000 copyright 1996
Long. 2 cm - haut. 6 cm
Boite d'origine et certificat
Bel état



80 / 120 €

318 FRANQUIN et Cie DUPUIS
Gaston déguisé en Manche à Air
Série Le Bal à Gaston
FIGURINE PIXI en métal et peint n° 4712 et copyright Marsu 1996
Exemplaire n° 604/1000
Haut. 5,5 cm
Boite d'origine et certificat



80 / 120 €

319 FRANQUIN et Cie DUPUIS
Gaston déguisé en cheminée de la "Série Le Bal à Gaston"
FIGURINE PIXI en métal sculpté et peint à la main créée en 1996 en collaboration avec
André Franquin
Référence 4716
Exemplaire 384/1000 copyright Marsu 1996
Boite originale et certificat



80 / 120 €

320 FRANQUIN et Cie DUPUIS
Gaston déguisé en Amphore, Série "Le Bal à Gaston"
FIGURINE PIXI en métal polychrome référence 4715,
Exemplaire 485/1000 copyright Marsu 1996
Haut. 7 cm
Dans sa boîte d'origine et certificat



80 / 120 €

321 FRANQUIN et Cie DUPUIS
Gaston déguisé en otarie, Série "Le Bal à Gaston"
FIGURINE PIXI en métal peint à la main, référence 3750,
Exemplaire n° 78/1000, copyright 2004 Marsu
Haut. 5 cm - larg. 4 cm
Dans sa boîte d'origine avec son certificat



80 / 120 €

Lot No**Description****322**

FRANQUIN et Cie DUPUIS

Gaston déguisé en Marsupilami dans la Série "Le Bal à Gaston"

FIGURINE PIXI en métal peint à la main créée en 2003 en collaboration avec Marsu.

Référence 4758

Exemplaire 647/1000

Long. 12 cm

Dans sa boîte d'origine et certificat

120 / 200 €

**323**

FRANQUIN et Cie DUPUIS

Gaston déguisé en tour Eiffel de la série "Le Bal à Gaston"

FIGURINE PIXI en métal sculpté et peint polychrome, référence 4717

Exemplaire 194/1000 copyright Marsu 1996

Haut. 7 cm

Boite d'origine avec certificat et à l'intérieur : "Pour le Bal costumé...original, non, mais si on danse"

120 / 200 €

**324**

FRANQUIN et Cie DUPUIS

Gaston déguisé en Centaure de la Série "Le Bal à Gaston"

FIGURINE PIXI en métal peint à la main créée en 1996 en collaboration avec André Franquin

Référence 4719

Exemplaire n° 231/1000

Haut. 7 cm

Dans sa boîte d'origine et certificat

80 / 120 €

**325**

FRANQUIN et Cie DUPUIS

Gaston avec son chat et sa mouette, serie n° 1 "Gaston Lagaffe"

FIGURINE PIXI en métal peint et polychrome créée en 1996 en collaboration avec André Franquin

Exemplaire n° 1916/2000 copyright 1996 Marsu

référence 4693

Haut. 8 cm - Haut. 6 cm

Dans sa boîte d'origine avec certificat

100 / 120 €



Lot No**Description**

326 FRANQUIN et Cie DUPUIS
Série Bal Costumé
Gaston au bouquet de fleurs
FIGURINE PIXI en métal sculpté et peint à la main créés en 1996, référence 4741 serie n° 2
Exemplaire 315/1250, copyright 2001
Haut. 6 cm
Dans sa boîte d'origine numérotée, et certificat.



80 / 120 €

327 FRANQUIN et Cie DUPUIS
Spirou et Spip Riant, Référence 4726 associé à Gaston en Kilt
DEUX FIGURINES PIXI en plomb peints à la main qui ont été créés en collaboration avec André Franquin et les Editions DUPUIS
Exemplaire 450/1250
Copyright 1991 Dupuis Belgium
Haut. 6 cm
Long. 2,2 cm
Très bon état
Boite d'origine et certificat



80 / 120 €

328 FRANQUIN et Cie DUPUIS
Gaston en kilt
FIGURINE PIXI en métal sculpté et peint à la main ont été créés en 1996 que l'on associé à Spirou riant
Série n° 2 référence 4725
Exemplaire n° 351/1250
Haut. 6 cm
Très bon état
dans sa boîte d'origine et certificat



80 / 120 €

329 FRANQUIN et Cie DUPUIS
M. de Mesmaeker
FIGURINE PIXI en métal sculpté et peint à la main a été créé en 1996 en collaboration avec André FRANQUIN
Référence 4733, série n° 2
Exemplaire n° 419/750 copyright 1999
Haut. 6,5 cm
Boite d'origine et certificat



150 / 200 €

- 330** FRANQUIN et Cie DUPUIS
Prunelle et le chat de Gaston
FIGURINES PIXI en métal peint à la main ont été créées en 1996 en collaboration avec André Franquin tirage Limité et numéroté, série n° 2
Référence 4735
Exemplaire 72/750 copyright 1997
Haut. 7 cm
Dans sa boîte d'origine et certificat



150 / 200 €

- 331** FRANQUIN et Cie DUPUIS
Gaston matelas/verglas
FIGURINES PIXI en métal sculpté et peint à la main créées en 1996 en collaboration avec Franquin
référence n° 4736 série n° 2
Exemplaire 630/750 comprenant trois éléments : Gaston dans son matelas, panneau verglas, carré de glace
haut. 6 cm et haut. 5 cm
dans sa boîte d'origine et certificat



100 / 120 €

- 332** FRANQUIN et Cie DUPUIS
Gaston à vélo
FIGURINE PIXI en métal peint à la main créée en 1996 en collaboration avec André Franquin tirage limité et numéroté
Référence n° 4757, série n° 2
Exemplaire 447/1000 copyright Marsu 2003
Haut. 8 cm - Larg. 8,2 cm
Boîte en état avec certificat d'origine



80 / 120 €

- 333** FRANQUIN et Cie DUPUIS
Gaston Lagaffe à moto
FIGURINE PIXI en métal sculpté et peint à la main a été créée en 1996 en collaboration avec André Franquin.
Référence 4700
Exemplaire 1385/1500 copyright 92 créée en 1991
Collection série 1
Haut. 6 cm - 6 cm
Boîte origine et certificat origine



120 / 150 €

Lot No**Description**

334 FRANQUIN et Cie DUPUIS
Melle Jeanne Cycliste
Série spéciale 2001 crée par PIXI en collaboration avec Marsu Productions d'après André FRANQUIN, est la suite de la série spéciale éditée par Pixi en l'an 2000 par la Galerie Collin
FIGURINE PIXI en métal peint
Tirage limité 120 exemplaires Melle Jeanne tenue vert d'eau sur vélo orange réservés à la librairie ALBUM, Paris
Exemplaire 51/120, référence 4676
Long. 8 cm - Haut. 8 cm
Boîte d' origine et certificat



250 / 400 €

335 FRANQUIN et Cie DUPUIS
Melle Jeanne Cycliste
Série spéciale 2001 crée par PIXI en collaboration avec Marsu Productions d'après André FRANQUIN, est la suite de la série spéciale éditée par Pixi en l'an 2000 par Galerie Collin
FIGURINE PIXI en métal peint
Tirage limité 120 exemplaires Melle Jeanne tenue bleu d'eau sur vélo rose réservé à la librairie ALBUM, Paris
Référence 4675
Exemplaire 51/120
Long. 8 cm - Haut. 8 cm
Boîte d' origine et certificat



250 / 400 €

336 FRANQUIN et Cie DUPUIS
La Voiture de Gaston
DEUX FIGURINES PIXI en métal peint à la main représentant Gaston dans sa voiture et le Panneau interdiction.
Référence 4704 série n° 1
Exemplaire n° 1107/2000, édition numérotée limitée, datée 1992.
Long. 9 x 5,5 cm
Dans sa boîte d'origine et certificat signé par Franquin en bas à droite



250 / 300 €

337 D'Après André FRANQUIN et Editions DUPUIS
Zorglub dans Spirou et Fantasio
FIGURINE PIXI en plomb peint à la main, référence 4727
Exemplaire 146/1000, copyright Dupuis Belgium 1991
Haut. 8 cm
Boite d'origine et certificat



100 / 150 €

Lot No**Description****338**

FRANQUIN et DUPUIS
Champignac la naissance du Mésozoïque, référence 4730
TROIS FIGURINES PIXI en métal polychrome.
Exemplaire n° 346/1000 copyright Dupuis Belgium 1991
Haut. 8 cm - Larg. 6 cm
Dans sa boîte d'origine et certificat



120 / 200 €

339

FRANQUIN et éditions DUPUIS
Spirou
Le Zorglhomme portant Spirou,
L'ombre du Z référence 4732
FIGURINE PIXI en plomb polychrome signée et copyright Dupuis Belgium 1991
Parution 1991, tirage à 750 exemplaires n° 245/750
Haut. 7 cm
Boîte d'origine et certificat



150 / 220 €

340

D'Après André FRANQUIN et DUPUIS
Spirou marchant
FIGURINE PIXI en plomb peint à la main n° 625, datée 1991 Dupuis, référence 91404.
Haut. 12 cm
Dans sa boîte d'origine et Certificat



120 / 200 €

341

FRANQUIN et Cie DUPUIS
Gaston et sa souris
Figurine PIXI en métal sculpté et peint à la main a été créée en collaboration avec Marsu,
d'après l'oeuvre André Franquin, réf. 4776, série n°3
Exemplaire 174/1000 copyright 2005
Long. 10 cm
Boîte originale et certificat



80 / 120 €

Lot No**Description**

342 FRANQUIN et Cie DUPUIS
Gaston Nu dans son carton
Figurine PIXI en métal peint à la main créée en 1996 en collaboration avec André Franquin
tirage limité numéroté, série n° 2
Référence 4723
Exemplaire : 554/1500
Haut. 6 cm
Boite originale et certificat



120 / 200 €

343 FRANQUIN et Cie DUPUIS
Gaston déguisé en cactus
Série Le Bal à Gaston
Figurine en métal sculpté et peint à la main, ont été créés en 1996 en collaboration avec André Franquin
Référence 4720, numéro 315/1000
Copyright by FRANQUIN MARSU
Haut. 8 cm
Boite originale et certificat



80 / 120 €

344 FRANQUIN et Cie DUPUIS
Gaston et son gros ballon
Figurine PIXI en métal peint à la main créée en 1996, Référence 4746
Tirage limité 597/1000, série n° 2
Haut. 6 cm
Dans sa boîte d'origine et certificat avec BD dans la boîte MARSU 2002
(Accident au ballon à recoller)



20 / 40 €

345 ATLAS
FRANQUIN et DUPUIS
Spirou et le Fantacoptère
Figurine miniature en métal peint (décollée)
Haut. 6 cm
Dans sa boîte d'origine et certificat



80 / 120 €

Lot No**Description****346**

FRANQUIN et AROUTCHEFF
Spirou et Fantasio turbot-traction n° 1 bleue de 1998
VOITURE en bois et résine peint bleu n° 1/999
Extrait dans "La Corne de Rhinocéros"
Long. 42 cm - Larg. 16 cm
(Bel état dans sa boîte d'origine en carton avec son document de modèle, avec son
antenne, légère trace de poussière)



800 / 1 200 €

347

LEBLON - DELIENNE
Gaston Lagaffe, gare aux trois gaffeurs
STATUETTE en résine "Gare aux trois gaffeurs" n° 1146/3000
Haut. 20 cm
Dans sa boîte d'origine avec certificat



150 / 200 €

348

LEBLON - DELIENNE
Gaston Lagaffe, duffle coat
STATUETTE en résine peint n° 4658/5000
Haut. 16 cm
Dans sa boîte d'origine avec certificat



200 / 400 €

349

FRANQUIN et MARSU
Gaston et son pot de peinture
FIGURINE PIXI sculptée et peinte polychrome, référence 4745
Exemplaire n° 380/1000, série n° 2
Marsu 2002
Haut. 6 cm
Dans sa boîte d'origine avec son certificat et dessin



80 / 120 €

350

FRANQUIN et Cie DUPUIS
La Partie de billard de Gaston et Jules
Référence n° 4708
QUATRE FIGURINES PIXI en métal peint série n° 2
Exemplaire n° 699/1500
Copyright 1996
Long. 5 cm
Dans sa boîte d'origine comprenant le tapis 21 x 18 cm et certificat



150 / 200 €

Lot No**Description****351**

FRANQUIN et Cie DUPUIS
Gaston et la course d'escargots n° 4705
FIGURINE PIXI en métal peint à la main datée 1996, série n° 2
Exemplaire n° 562/1500
Long. 9 cm
Dans sa boîte d'origine et certificat



250 / 400 €

352

FRANQUIN et Cie DUPUIS
Gaston endormi à son bureau, série n° 1
DEUX FIGURINES PIXI en métal peint référence 4689, n° TA/40
Modèle crée en 1989, copyright 1996
Haut. 4 cm - Long. 8 cm
Dans sa boîte d'origine et certificat



150 / 200 €

353

FRANQUIN et Cie DUPUIS
Gaston à son bureau, série n° 2, 2ème version, référence 4729
QUATRE FIGURINES PIXI en métal peint à la main et sculptées crée en 1996
Exemplaire 134/1000
Long. 7 cm
Dans sa boîte d'origine et certificat



120 / 200 €

354

FRANQUIN et Cie DUPUIS
Gaston et son chat, référence 4739
FIGURINE PIXI en métal sculpté peint à la main, Tirage 849/2000
Parution 1996, copyright Marsu
Haut. 6 cm
Dans sa boîte d'origine et certificat



80 / 120 €

355

FRANQUIN et Cie DUPUIS
Gaston et son avion en papier
FIGURINE PIXI en métal peint à la main n° 4728, série n° 2
Exemplaire n° 558/1000
Long. 11 cm - Larg. 10 cm
Dans sa boîte d'origine et certificat



120 / 200 €

Lot No**Description****356**

FRANQUIN et MARSU production
Le Bras de fer de Gaston et de l'éléphant Maharadjah
QUATRE FIGURINES PIXI et PIXI MINI créées en 1999 et lot d'objets
Référence 99999
Exemplaire 327/400
Copyright MARSU 1996
Long. 8 cm
Dans sa boîte d'origine et dessin avec certificat.



350 / 400 €

357

FRANQUIN et Cie DUPUIS
GASTON et le rhinocéros
DEUX FIGURINES PIXI en métal peint et trois cerceaux sous plastique, référence 4680,
série n° 2
Exemplaire n° 386/1500, copyright MARSU 1996, date de parution 1996
Haut. 6 cm - Long. 10 cm
Dans sa boîte d'origine et certificat



200 / 250 €

358

D'après André FRANQUIN
Spirou et Fantasio dans la Pirogue, "Spirou et Fantasio"
FIGURINE PIXI en plomb polychrome, n° 4698,
Exemplaire n° 1335/1750
Long. 21 cm
Dans son carton d'origine avec certificat.



200 / 300 €

359

D'après André FRANQUIN
Spirou et Fantasio
TROIS FIGURINES PIXI en plomb polychrome à décor peint à la main comprenant spirou
fantasio et fauteuil, Référence 4697/1250, copyright DUPUIS BELGIUM 1991.
Exemplaire n° 646.
Haut. 5 cm ; Long. 4 cm
Dans sa boîte d'origine et certificat.



100 / 120 €

Lot No**Description****360**

D'Après André FRANQUIN
SERIE PIXI MINI
CINQ FIGURINES Gaston Lagaffe référence 2162 en métal peint et polychrome,
exemplaire 000472.
Haut. 3 cm
Dans sa boîte d'origine et certificat.



100 / 200 €

361

MARSU PRODUCTION
Série Le Bal à Gaston
Gaston déguisé en Hanneton, référence 3752
Figurine PIXI en métal peint n° 170/1000
Haut. 8 cm
dans sa boîte d'origine et certificat



120 / 200 €

362

FRANQUIN
Les Signatures PIXI de FRANQUIN
Le PISTOLET en métal peint polychrome, référence 3760, copyright Marsu 2006
Long. 7,5 cm
Dans sa boîte d'origine légèrement piquée et certificat



100 / 120 €

363

FRANQUIN et MARSU
Les Signatures de Franquin, référence 3773
Franquin queue du Chat
Figurine PIXI en métal sculpté et peint à la main, daté 2007
Exemplaire n° 172/400
Long. 12 cm
Boîte d'origine et certificat



80 / 120 €

364

FRANQUIN et MARSU
Franquin Signature Chaussure, référence 3768
Figurine Pixi en métal sculpté et peint à la main, copyright MARSU 2006
Exemplaire 206/400
Long. 7 cm
Boîte d'origine et certificat.



120 / 200 €

Lot No**Description****365**

FRANQUIN et MARSU
Gaston portant son gaffophone et longtarin, 4747
Figurine PIXI en métal peint à la main créée en 1996? série n° 2
Exemplaire n° 580/1000
Haut. 11 cm - Haut. 8 cm
Dans sa boîte d'origine avec fond en bande dessinée et certificat.



120 / 200 €

366

FRANQUIN et MARSU
Gaston allongé
FIGURINE pixi en métal peint sculpté à la main créée en 1996, Référence 91403
Exemplaire n° 800/1000.
Long. 110 mm
Boîte originale en carton et certificat.



120 / 200 €

367

IDEM
La Voiture de Gaston
Voiture au 1/43e métal peint polychrome d'après André FRANQUIN et Serge LEUBA
Vers 1999
Long. 8 cm
Dans sa boîte d'origine.
(Accidentée et recollée)



50 / 100 €

368

IDEM
La Zorlumobile
Véhicule au 1/43e réalisation de Serge Leuba et Idem en alliage étain plomb, peinture polyuréthane
Tirage 350 exemplaires, vers 1993
Long. 15 cm
Dans sa boîte d'origine et accidentée



100 / 120 €

Lot No**Description**

369 IDEM
Figurine au 1/43e de la statue du maire de Champignac avec sa lettre hommage des aventures de Spirou et Fantasio
Réalisée par IDEM et LEUBA en alliage et étain et plomb, matériau inaltérable
75 exemplaires
Vers 1997
Haut. 6 cm
Avec son discours "ainsi le Champignacien, poursuivant son droit chemin tourne délibérément ses pas vers l'avenir car on sait qu'agriculture commerce et tourisme sont les deux mamelles qui sement le pain dont il abreuve ses enfants"



800 / 1 000 €

370 IDEM
Reproduction au 1/43e de Radar le robot des aventures de Spirou et Fantasio est une réalisation de Idem et Serge LEUBA en alliage étain et plomb
Peinture polyuréthane pour la carrosserie.
Parution vers 1995
Tirage au 252 exemplaires
Long. 14,5 cm - Long. 7,3 cm
Dans sa boîte d'origine.



200 / 400 €

371 IDEM
VOITURE MINIATURE turbotraction d'Après André FRANQUIN en métal peint bleu par Serge LEUBA
Spirou 1/43e daté copyright 1999
Long. 10 cm
Dans sa boîte d'origine légèrement accidentée



150 / 300 €

372 IDEM
FRANQUIN et DUPUIS
Fantacoptère
FIGURINE FANTASIO en métal peint polychrome pull rouge datée 1993, modèle créé par Serge Leuba.
200 exemplaires
Haut. 7 cm
Dans sa boîte en carton d'origine avec mousse de protection



200 / 250 €

Lot No**Description**

373 FRANQUIN et WALT DISNEY
Les Aventures de Marsupilami
Marsupilami à plat ventre, référence 4633
Figurine PIXI en métal peint à la main, d'après les aventures du Marsupilami, n° 236/
1900 Exemplaires
Long. 10 cm
Boîte d'origine et certificat.

80 / 120 €



374 FRANQUIN et WALT DISNEY
La Marsupilamie au noeud rouge
Figurine PIXI en métal peint à la main série les aventures de Marsupilami, n° 1156/1450,
référence 4637
Haut. 6 cm
Dans une boîte d'origine et certificat

100 / 120 €



375 André FRANQUIN et WALT DISNEY
Spirou et Spip
Figurine PIXI MINI en métal polychrome peint à la main référence 2114
n° 000785
Haut. 3 cm
Dans sa boîte d'origine et certificat

30 / 50 €



376 André FRANQUIN et MARSU
Marsupilani le doigt levé, référence 4634
FIGURINE PIXIn plomb peinte à la main, année 2004, tirage 1000 exemplaires.
Haut. 8,5 cm
dans sa boîte d'origine et certificat

80 / 120 €



377 PIXI MINI
Snoopy et Woodstock
Figurine en métal peint sculpté n° 2130, référence 000520, copyright UFS Inc.
Haut. 1 cm
Boîte d'origine et certificat

80 / 120 €



Lot No**Description****378**

PIXI MINI
Idéfix Niche
DEUX FIGURINES en métal peint représentant une niche et idéfix, référence 2302, n° 00089
Haut. 1 cm
Dans sa boîte d'origine et certificat



50 / 100 €

379

PIXI MINI
BECASSINE
FIGURINE PIXI en métal peint polychrome, référence 2104
N° 001159, copyright Hachette 1994.
Haut. 3 cm
Dans sa boîte d'origine et certificat.



30 / 50 €

380

PIXI MINI
Marsupilami
Figurine en métal peint, référence 2123, n° 002475, copyright Marsu 1995
Haut. 1 cm
Boîte d'origine et certificat



30 / 50 €

381

PIXI MINI
LUCKY LUKE
Lady luke et Jolly Jumper
DEUX FIGURINES en métal peint référence 2463, copyright LLL 1998, n° 000367
Haut. 3 cm et 3 cm
Dans sa boîte d'origine et certificat



30 / 50 €

382

GOSCINNY UDERZO
Obelix et Idefix
FIGURINE PIXI MINI en métal peint, référence 004652 et exemplaire 2103, copyright 1991
Haut. 4 cm
Boîte d'origine et certificat



30 / 50 €

Lot No**Description**

- 383** GOSCINNY UDERZO
Astérix
Figurine PIXI MINI en métal peint, référence 2102 et exemplaire 003275, copyright 1994
Haut. 2,5 cm
Boite d'origine et certificat

30 / 50 €



- 384** MORRIS et LUCKY Productions
La Partie d'échecs pour les 50ans de Lucky Luke
SIX FIGURINES PIXI en métal polychrome peintes à la main, Référence 5452.
Parution spéciale en 1997
Exemplaire 0325/1000.
Haut. 5 cm - 11 cm - 12 cm et 15 cm
Dans sa boîte d'origine et certificat.

250 / 300 €



- 385** HERGE et MOULINSART
Les Cigares du Pharaon
série PIXI mini, 2ème série
CINQ FIGURINES en plomb polychrome, référence 46911
Série numérotée 0178.
Haut. 4 cm
Dans sa boîte d'origine avec certificat.

300 / 400 €



- 386** HERGE MOULINSART
Tintin poteau hache
FIGURINE PIXI en métal polychrome, référence n° 46202
Exemplaire n° 1093/1500.
Haut. 9 cm
Dans sa boîte d'origine et certificat.

80 / 120 €



Lot No**Description****387**

HERGE
Tintin en Amérique
Les Aventures de Tintin et Milou en armure
FIGURINE PIXI qui rend hommage à l'oeuvre de Georges Rémi en créant sa troisième collection de 77 figurines en métal peintes polychrome, série n° 3
Référence 4562, copyright 1993
FIGURINE en métal polychrome.
Haut. 7 cm - 7 cm
Dans sa boîte d'origine et certificat.

Provenance : Collection Patrick et Emily TERRASSE

200 / 300 €

**388**

HERGE
Le Lotus bleu, Tintin, Milou et le Chinois 1993
Tintin série n° 3, Référence n° 4541.
Tirage 2375 exemplaires.
Haut. 8 cm
Boîte d'origine et certificat.
(éclats de peinture)

300 / 400 €

**389**

HERGE
Tintin au Congo
Tintin Milou et le lion n° 4561
DEUX FIGURINES PIXI en métal peint en hommage à l'oeuvre de Georges Rémi en créant sa troisième collection de 77 figurines.
Les Aventures de Tintin n° 111129/1650, série n° 3
Long. 13 cm - Long. 4 cm
Boîte d'origine et certificat.

400 / 500 €

**390**

HERGE et MOULINSART
Abdallah
FIGURINE PIXI en plomb peint, date de parution 1999
Référence 46915
Exemplaire n° 1868
Haut. 5 cm
Dans sa boîte d'origine et certificat.

100 / 150 €



Lot No**Description**

391 HERGE
Tintin et les Picaros, Tintin yoga
FIGURINE PIXI en métal peint à la main extraite du 22e album réalisé en édition spéciale limitée pour LB boutique Toulouse, série n° 2
Référence 4539
Tintin Yoga n° 846/1000
Haut. 6 cm
Dans sa boîte d'origine et certificat et papier miroir.



200 / 400 €

392 HERGE
Tintin coke en stock
Haddock cheval
TROIS FIGURINES PIXI TINTIN en plomb peint à la main
Edition Moulinesart,
Série numérotée limitée à 2000 exemplaires, exemplaire n° 1068, référence 46918
Année 1999
Haut. 10 cm - Long. 15 cm - Long. 8 cm



150 / 200 €

393 HERGE
Le traité d'astronomie, série "L'objet du mythe"
FIGURINE PIXI polychrome parution en 1994.
Référence n° 5609 dans les aventures de Tintin.
Exemplaire 1043/1475
Haut. 5 cm
Boite d'origine et certificat d'authenticité



300 / 400 €

394 HERGE et MOULINSART
On a marché sur la lune
CINQ FIGURINES MINI PIXI peintes à la main polychrome, référence 46921, 2ème collection
Exemplaire 1525/2000
Haut. 3 cm et Haut. 1 cm
Boite d'origine et certificat.



500 / 600 €

Lot No**Description****395**

HERGE
L'Objet du mythe
Le Journal de Shangai, référence 5613.
FIGURINE PIXI en métal peint polychrome.
Tirage à 2000 exemplaires, date de parution 1995, copyright HERGE TINTIN
Exemplaire n°000918.
Long. 7,5 cm
Boîte d'origine et certificat



250 / 350 €

396

HERGE et MOULINSART
Voyage
CINQ FIGURINES PIXI en plomb polychrome, tirage 1500 exemplaires, 2ème collection
Référence n° 46936.
Date de parution 2001, copyright
Exemplaire n°0998/1500
Haut. 3 cm
Boîte d'origine et certificat



300 / 500 €

397

HERGE et MOULINSART
Mini série Etoile, 2ème Collection Moulinsart
CINQ FIGURINES PIXI en métal polychrome référence n° 46930
Tirage exemplaire 75/1000, parution 2000
Haut. 2,5 cm
Dans sa boîte d'origine avec son certificat



850 / 1 200 €

398

HERGE et MOULINSART
Coke en stock
série PIXI mini, 2ème collection
CINQ FIGURINES en plomb polychrome, référence 46917.
Exemplaire n°0825.
Haut. 4 cm
Dans sa boîte d'origine avec certificat.



200 / 400 €

Lot No**Description****399**

HERGE et MOULINSART

Les Sept boules de cristal, MINI PIXI série 2eme collection, référence 46914.

CINQ FIGURINES PIXI polychrome en métal n° 0352.

Exemplaires 2000

Haut. 3 cm

Dans sa boîte d'origine et certificat



200 / 400 €

400

HERGE

Série Pixi mini "Le Lotus bleu" Tintin

SIX FIGURINES PIXI en métal peint polychrome, Référence 2121, 1ère collection

Exemplaire n° 002118./2700, parution 1995

Haut. 3 cm

Boîte d'origine et certificat.



400 / 800 €

401

HERGE

Le Temple du soleil, la scène de l'autel n° 4572

TROIS FIGURINES en métal peint et sept poupées vaudou dans leur papier célophane

Hommage à l'oeuvre de Georges Rémi en créant sa troisième collection, de 77 figurines

Exemplaire 295/2000, série n° 3

Haut. 8 cm - Haut. 5 cm

Boîte d'origine et certificat.

(Manque Tintin et Capitaine Haddock)



120 / 200 €

402

PEYO

HUIT FIGURINES PIXI Azrael et Schtroumpf référence 2151, n° 000179

Haut. 4 cm

Boîte rouge et certificat 1997



150 / 300 €

403

MAURICE

Les Dalton

CINQ FIGURINES PIXI mini référence 2165, LLL1997, n° 000405/1500

Haut. 3 cm

Dans sa boîte et son certificat



100 / 150 €

Lot No**Description**

404 Hugo PRATT et Editions CASTERMAN
Corto Maltese
Figurine PIXI en métal peint à la main "Les Celtiques" n° 4800
Exemplaire 1584/2000
Haut. 9 cm
Boîte d'origine et certificat.



80 / 120 €

405 HERGE
Tintin au Tibet
Album reliure cartonnée illustrée 1962
26 x 20 cm
(frottements, rousseurs)



10 / 30 €

406 HERGE
Tintin
L'affaire tournesol
Album, reliure cartonnée illustrée, 1962
Editions Casterman
(déchirures sur la tranche)



10 / 30 €

407 HERGE
Les Exploits de Quick et Flupke
Album de couleurs
Casterman 1958, 8e série
27 x 20 cm
(reliure détachées)



10 / 30 €

408 HERGE
Cinquante ans de travaux fort gais
Album reliure cartonnée illustrée 1978, album hors commerce édité à l'occasion du
cinquantenaire de Tintin
Tirage limité à 2000 exemplaires, comprenant son film noir p 22bis
30 x 23 cm
(Couverture sous plastique, Bon état)



200 / 400 €

Lot No**Description****409**

HERGE
Les Exploits de Quick et Flupke
DEUX ALBUMS reliure cartonnée illustrée 1954, 6ème série
26 x 20 cm
(frottements, rousseurs)

15 / 30 €

**410**

HERGE
Les Exploits de Quick et Flupke
Album reliure cartonnée illustrée beige 1952, 5e série
26 x 20 cm
(frottements, rousseurs)

10 / 30 €

**411**

HERGE
Les Exploits de Quick et Flupke
Album reliure cartonnée illustrée 1966, série 2
26 x 20 cm
(frottements, rousseurs)

10 / 30 €

**412**

HERGE
Les Exploits de Quick et Flupke
Album reliure cartonnée illustrée 1954, 4ème série
26 x 20 cm
(frottements, rousseurs)

10 / 30 €

**413**

HERGE
Les Exploits de Quick et Flupke
DEUX ALBUMS reliure cartonnée illustrée 1952, 5ème série
26 x 20 cm
(frottements, rousseurs)

15 / 30 €



Lot No**Description**

- 414** HERGE
Les Exploits de Quick et Flupke
Album couverture illustrée édition Casterman, série 6
Daté 1954
26 x 20 cm
(en l'état)

10 / 30 €



- 415** HERGE
Tintin et l'Alph-Art
Ouvrage hors commerce des 150 exemplaires, éditions Ramo Nash, Genève 1988
bel état
(légèrement insolé)

100 / 150 €



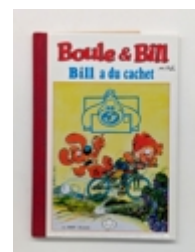
- 416** HERGE
Tintin et l'Alph-Art
Ouvrage hors commerce des 150 exemplaires, éditions Ramo Nash, Genève 1988
bel état
(légèrement insolé)

100 / 150 €



- 417** ROBA
Boule & Bill
Bill a du cachet
BD Tirage de tête (1999)
Album édité à 450 exemplaires numérotés et signés au crayon par l'auteur
Editeur Centre belge de la bande dessinée et la poste à l'occasion de l'émission d'un carnet de timbres intitulé "Voeux de circonstance"-Dites-le avec un timbre"
Bon état

120 / 200 €



- 418** Dino ATTANASIO
Les Méaventures de Modeste et Pompon
HA!HA!HA!HA!
In-8 à l'italienne de 63 pages, couverture illustrée couleurs
1000 Exemplaires
Dans Le journal Tintin, Attanasio reprend de 1961 à 1968 la série Modeste et Pompon, à la suite du départ d'André Franquin du journal. Pli au premier plat, auréole à la couverture (voir photo).
14,5 x 21 cm

100 / 120 €



419

Edgard P. JACOBS
 Mortimer à Paris, SOS Météores
 Tirage de tête de luxe des "aventures de Blake et Mortimer" dans SOS météores a été tiré à 420 exemplaires numérotés de 1 à 420 exemplaires et 50 hors commerce par Golden Creek Studio
 Il comprend deux bleus et leur film sérigraphié 126/420, numéroté
 Edité par Alexandre GAZAI chez Golden Creek Studio
 420 x 126 mm
 Très bel état



250 / 400 €

420

Edgard P. JACOBS
 Le Mystère de la grande Pyramide, La chambre d'Horus tome 2
 Cet ouvrage IN-4 cartonnage a été tiré en Janvier 1985 à 5000 exemplaires par les Editions Blue Circle
 Réimpression fidèle à l'édition originale en grand Format avec les couleurs de l'époque sur papier à l'ancienne.
 Couverture illustrée, dos carré, plié rouge.
 46 x 35 cm
 dans son carton de protection d'origine
 (Frottement couverture)



150 / 250 €

421

Ted BENOIT et Jean VAN HAMME
 Les Aventures de Black et Mortimer
 L'Étrange Rendez-vous
 Cet ouvrage a fait l'objet d'un tirage à 999 exemplaires numéroté et signé par les auteurs sur l'ex libris collé après la page du justificatif d'authenticité. Il contient l'aventure en noir et blanc avec à la fin 14 planches de crayon et de planches préparatrices de Juillard.
 50 exemplaires numéroté de I à L
 Exemplaire XXXI/L
 Complet de son cahier de croquis indépendant d'origine qui contient 12 pages de croquis et esquisses préparatoires à la préparation de ce premier Blake et Mortimer dessiné par André Juillard.
 septembre 2001
 30 x 38 cm
 Couverture cartonnée, 80 pages noir et blanc
 Bel état dans son emballage d'origine



150 / 200 €

Lot No**Description****422**

MORVAN et MUNUERA
 Spirou et Fantasio
 Paris sous-Seine
 Tirage de tête de luxe a été tiré à 350 exemplaires numérotés et signés par le dessinateur
 Chaque exemplaire est accompagné d'un ex-libris
 Cet exemplaire n° EA 29/50
 Couverture cartonnée dos toilé, 54 pages couleurs
 30 x 22 cm
 Dépôt légal: septembre 2004
 Edition: Boulevard des bulles / Multi BD
 Etat neuf



80 / 120 €

423

André FRANQUIN
 Trombone illustré
 Le Présent coffret contient les 26 compositions graphiques qu'André Franquin réalisé pour les titres du trombone illustré.
 Le Dessin reproduit fut réalisé pour la couverture du n° 10 du supplément clandestin inséré dans le n° 2040 du journal Spirou du 16 juin 1977
 n° 33/275 copyright 2000 Marsu
 20,4 x 33,5 cm
 Bel état



150 / 250 €

424

Dino ATTANASIO
 Les Méaventures de Modeste et Pompon, plus vite modeste !
 Editions LOUP, DL année 2000.
 Un album cartonné à l'italienne au dos toilé bleu, 80 pages, très bon état. Tirage de luxe limité à 250 exemplaires, numéroté 111 et signé par l'auteur.
 Bien complet de l'ex libris aussi numéroté et signé.
 21 x 15,5 cm



100 / 120 €

425

JUILLARD/SENTE
 Les Aventures de Blake et Mortimer, La Machination Voronov
 PORTFOLIO de luxe signé contient 8 dessins extrait de la "Machination Voronov"
 Il a été tiré à 225 exemplaires tirés de 1 à 225
 Numéroté 141/225
 Publié par Champaka 2000
 (Dessin très bon état, couverture frottement et tâches blanches, usures aux plats)



80 / 120 €

Lot No**Description**

- 426** STERNE
BAHIAVERDE
Adler Sterne 7 et 8
Tirage de tête de luxe comprenant la Jungle rouge et Les Maudits
Contient des plantes récoltées aux Caraïbes et séchées par l'auteur.
Les Sérigraphies ont été réalisées par Y. Amateis
Il a été tiré de cet album 200 exemplaires
N° 157/200
Signé
Editions Les 7 plumes 1998
Bel état
(sous plastique ouvert)
- 150 / 250 €
- 427** Laurent de BRUNHOFF
Pique-nique chez Babar
Album Babar chez Hachette
Edité en 1949
37 x 26,5 cm
(Couverture carton illustrée manque et frottements)
- 50 / 100 €
- 428** COTHIAS et JUILLARD
Plume aux vents
Tirage de tête, pelliculé mat, 400 ex numérotés et signés par Juillard, comportant "La Folle et l'Assassin" en couleurs et "L'Oiseau Tonnerre" en noir et blanc + une affiche format 23 x 32, couleur, numérotée et signée + un dossier Juillard-Cothias de croquis noir et blanc de 22 pages collé en deuxième de couv + une image couleur format 23,5 x 32 + 4 images couleurs, format 16 x 23,5 imprimées sur papier Rives.
n° 93/400
35 x 25 cm
Publié en 2002 par Dargaud
- 150 / 250 €
- 429** CALVO
LE CHEVALIER DU FEU. [Cette histoire parut initialement dans le journal "Junior" (N° 220 à 247, du 26 Décembre 1940 au 3 Juillet 1941), sous le titre "Le chevalier Chantecler" sur un scénario de Landry, sans grand intérêt. Puis elle fut publiée en album au format à l'italienne en 1948. Ceci explique la mise en page de la présente édition réalisée d'après et au format des dessins originaux. C'est une des rares tentatives de Calvo dans la bande non animalière
Reproduction de 1976
29 x 22 cm
(petites rousseurs)
- 20 / 40 €



Lot No**Description**

430 SAGEDITION
SUPERMAN et BATMAN ET ROBIN
Album n° 37
Le Fantôme du Baron Von Hamme
Revue de 1972
24 x 17 cm
Bon état (insolée)

20 / 40 €



431 William VANCE et Jean VAN HAMME
Opération Montecristo, XIII
Un tirage de tête n° 683/999 numéroté en page de justificatif de tirage avec 46 pages noir et blanc avec son ex-libris couleurs contresignée
Edition DARGAUD BENELUX 2004
27 x 35 cm
Bel état
(Dans son bulle d'origine)

120 / 200 €



432 MARVEL COMICS GROUP
Fantastic Four
Where soars the silver surfer
Revue de mars 1968
Volume n° 1
(Rousseurs usures à la couverture)

10 / 30 €



433 Charlier et Giraud
MISTER BLUEBERRY
GERONIMO L'APACHE
Edition originale et tirage de tête à 600 exemplaires n° 560/600, signé par Giraud
24 x 34,5 cm
Bien complet de ses suppléments (une sérigraphie de Moébius, et un cahier d'esquisses).
Sous enveloppe d'origine. Dargaud, 1999.
Très bon état

250 / 350 €



Lot No**Description****434**

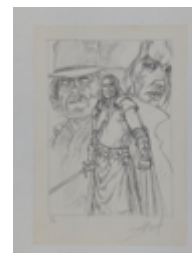
JUILLIARD/ SENTE
Les Aventures de Blake et Mortimer, La Machination Voronov
Un tirage de tête comprenant 599 exemplaires numérotés
N° 034/599 avec son EX-LIBRIS Juillard et Sente signé
Editions Studio Jacobs 2000
30 x 38 cm
(Très bon état dans son emballage d'origine)



200 / 300 €

435

Yves SWOLFS
Lonesome
Ex-Libris numéroté 15/99 et signé en bas à droite
30 x 21 cm



30 / 50 €

436

Jean de BRUNHOFF
Les vacances de zéphir
Album Babar
Hachette
Copyright 1936
36,5 x 27 cm
en l'état, couverture accidentée, colorié



10 / 30 €

437

ENKI BILAL
Le Sommeil du monstre
Album avec dessin de Bilal en première page avec envoi, 649 exemplaires
Sérigraphie 26 x 20,5 cm
Les Humanoïdes associés
Dans son boitage noir d'origine, légères traces
34 x 32,5 cm



150 / 200 €

438

TOSCA
Dans le meilleur des mondes
Desberg-Vallès + 3 ex libris dont 1 HC signé (31 x 23,5)
Editions glénat 2003
Dans sa pochette originale
32 x 24,5 cm
Bel état



80 / 120 €

Lot No**Description**

439 JANRY
Tome et Janry
Le Petit Spirou
Lithographie ou EX-LIBRIS en couleurs numérotée en bas à gauche 168/299 et signée à droite
Copyright 1999
35 x 26 cm
Bel état, une légère rousseur
(dans sa pochette Album, 8 rue Dante)



80 / 120 €

440 Victor SACKVILLE
Monsieur Tadjeff
Carin, rivière et borile
Tirage de tête tiré à 300 exemplaires et numéroté 221/300
Chaque exemplaire est signé Francis Carin et accompagné d'une sérigraphie originale.
Edité en 1998



120 / 200 €

441 CALVO
La Bête est morte, la guerre mondiale chez les animaux
Album deuxième fac similé 1945 des éditions G.P
C'est la guerre mondiale chez les animaux. Dessiné et peint en pleine occupation allemande, l'album « La Bête est morte ! » est publié dans le troisième mois de la Libération.
(Reliure frottement et usures)
24,5 x 31,5 cm




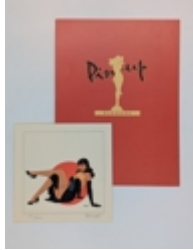



80 / 120 €

442 Yves SWOLFS
Légende
Carnet de croquis numéroté 185/199, signé
Edition originale : BFB éditions-Galerie Frédéric Bosser
Paris 2003
25 x 20 cm
Bel état



20 / 40 €

Lot No**Description**

- 443** MEZIERES et CHRISTIN
Valerian
Ex-Libris en couleurs contresigné au crayon en bas à droite
29 x 18 cm
- 10 / 30 €
- 
- 444** Philippe BERTHET
PIN-UP
Ex-libris en couleurs contresigné en bas à droite
18 x 18 cm
JOINT : un wardrobe, "la pulpeuse dottie a bien froid"
21 x 29 cm
- 20 / 30 €
- 
- 445** Philippe BERTHET
PIN-UP
Un tirage de tête tiré à 650 exemplaires numérotés et signés ainsi que 60 hors commerce est numéroté 327/650, comprenant son Ex - LIBRIS signé et son calque trait noir
Edition Yann-Berthet 1999
Très bon état
30 x 38 cm
(Dans son bulle d'origine)
- 120 / 200 €
- 
- 446** Philippe BERTHET
Pin-Up
Ex-libris en couleurs numéroté en bas à gauche 451/500 et signé en bas à droite
29,5 x 20 cm
- 10 / 30 €
- 
- 447** PORTFOLIO
Hommage à Maurice Tillieux et son héros Gil Jourdan comprenant: 11 estampes réalisées par les dessinateurs : Constant, Courtois, Delvaux, Hermann, Lismonde, Severin, Sondron, Venanzi, Vink et Walthery. Portfolio tiré à 300 exemplaires
Chaque estampe de 29x36 cm est signée et numérotée sur 50 exemplaires.
très bel état dans son plastique ouvert
- 80 / 120 €
- 

Lot No**Description**

448 André LICHTENBERGER
Marraine chez Nane
Album de 1932
Editions Gautier- Languereau
32 x 23 cm
En l'état



10 / 30 €

449 Tristan DEREME
Patachou petit garçon
Dessins par André Hellé
Album couverture illustrée
Editeur Emile Paul frères
Edité en 1930
(Sous plastique , usures et insolation des pages)



20 / 30 €

450 BECASSINE
Cherche un emploi
Album couverture carton illustrée en couleurs
Editions GAUTHIER-LANGUEREAU 1955
30 x 23 cm
(bel état, légèrement insolée)



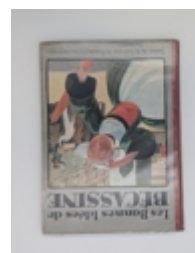
10 / 20 €

451 BECASSINE
Son Oncle et leurs amis
Edition de la semaine de Suzette Paris 1926, par Gauthier et Languereau
Illustrations Pinchon
31,5 x 23 cm
couverture sous plastique



10 / 30 €

452 BECASSINE
Les Bonnes idées de Bécassine
Edition de la semaine de Suzette Paris 1930, par Gauthier et Languereau
Illustrations Pinchon
31,5 x 23 cm
couverture sous plastique



10 / 30 €

Lot No**Description****453**

BECASSINE
Au Pensionnat
Edition de la semaine de Suzette Paris 1930, par Gauthier et Languereau
Illustrations Pinchon
31,5 x 23 cm
couverture accidentée, page déchirée et scotch



10 / 30 €

454

BECASSINE
L'Enfance de Bécassine
Edition de la semaine de Suzette Paris 1926, par Gauthier et Languereau
Illustrations Pinchon
31,5 x 23 cm
couverture sous plastique, en l'état



10 / 30 €

455

BECASSINE
Alpiniste
Edition de la semaine de Suzette Paris 1925, par Gauthier et Languereau
Illustrations Pinchon
31,5 x 23 cm
couverture sous plastique



10 / 30 €

456

BECASSINE
Nourrice
Editions de la semaine de Suzette Paris 1927, par Gauthier et Languereau
Illustrations Pinchon
31,5 x 23 cm
couverture sous plastique



10 / 30 €

457

BECASSINE
Fait du scoutisme
Edition de la semaine de Suzette Paris 1931, par Gauthier et Languereau
Illustrations Pinchon
31,5 x 23 cm
Couverture sous plastique



10 / 30 €

Lot No**Description****458**

BECASSINE
Bécassine au Pays Basque
Edition de la Semaine de Suzette, couverture par J. P. Pinchon, 1925.
In-4 cartonnage en édition originale.
31,5 x 23 cm
(Légèrement jauni, plats frottés)



80 / 120 €

459

BECASSINE
En Aéroplane
Edition de la semaine de Suzette Paris 1930, par Gauthier et Languereau
Illustrations Pinchon
31,5 x 23 cm
Couverture sous plastique, en l'état



10 / 20 €

460

BECASSINE
Voyage
Album édité par Gauthier-Languereau vers 1930
Texte de ML Caumery
illustrations de J. Pinchon
En l'état



10 / 30 €

461

BECASSINE
Pendant la guerre
Edition de la semaine de Suzette Paris 1923, par Gauthier et Languereau
Illustrations Pinchon
31,5 x 23 cm
(couverture accidentée, en l'état, mouillures)



5 / 10 €

462

BECASSINE
Chez les Alliés
Edition de la semaine de Suzette Paris 1926, par Gauthier et Languereau
Illustrations Pinchon
31,5 x 23 cm
(couverture frottements)



10 / 30 €

Lot No**Description****463**

BECASSINE
Mobilisée
Edition de la semaine de Suzette Paris 1930, par Gauthier et Languereau
Illustrations Pinchon
31,5 x 23 cm
Couverture sous plastique

10 / 30 €

**464**

BECASSINE
Pendant la Grande guerre
Album couverture carton illustré en couleurs
Editions GAUTHIER- LANGUEREAU 1974
30 x 23 cm
(Bel état)

10 / 30 €

**465**

BECASSINE
L'Enfance de Bécassine
Album couverture carton illustré en couleurs
Editions GAUTHIER-LANGUEREAU 1976
30 x 23 cm
(bel état)

10 / 30 €

**466**

BECASSINE
Alpiniste
Edition de la semaine de Suzette Paris 1925, par Gauthier et Languereau
Illustrations Pinchon
31,5 x 23 cm
(couverture accidentée)

10 / 20 €

**467**

BECASSINE
L'Enfance de Bécassine
Album couverture carton illustré en couleurs
Editions GAUTHIER-LANGUEREAU 1976
30 x 23 cm
(bel état)

10 / 30 €



Lot No**Description****468**

BECASSINE
En Apprentissage
Album couverture carton illustré en couleurs
Editions GAUTHIER- LANGUEREAU 1976
30 x 23 cm
(Bel état)



10 / 30 €

469

BECASSINE
Aux Bains de mer
Album couverture carton illustré en couleurs
Editions GAUTHIER-LANGUEREAU 1954
30 x 23 cm
(bel état)



80 / 120 €

470

BECASSINE
Voyage
Album couverture illustrée éditions Gautier-Languereau 1956
30 x 23 cm
Bon état



10 / 30 €

471

BECASSINE
Les Bonnes idées de Becassine
Album couverture carton illustré en couleurs
Editions GAUTHIER-LANGUEREAU 1955
30 x 23 cm
(bel état)



10 / 30 €

472

BECASSINE
En Aéroplane
Album couverture carton illustrée en couleurs
Editions GAUTHIER-LANGUEREAU 1957
30 x 23 cm
(bel état, rousseurs sur les deux premières pages)



10 / 30 €

Lot No**Description**

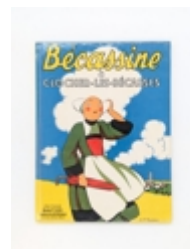
473 BECASSINE
Dans la Neige
Album couverture carton illustré en couleurs
Edition GAUTHIER-LANGUEREAU 1955
30 x 23 cm
(bel état, petites rousseurs)

10 / 30 €



474 BECASSINE
Clocher-les-bécasses
Album couverture illustrée
Edition GAUTHIER-LANGUEREAU 1956
30 x 23 cm
(bel état)

10 / 20 €



475 BECASSINE
Fait du scoutisme
Album couverture carton illustrée en couleurs
Editions GAUTHIER-LANGUEREAU 1955
30 x 23 cm
(bel état, légèrement insolé)

10 / 20 €



476 BECASSINE
Son Oncle et leurs amis
Album couverture carton illustrée en couleurs
Editions GAUTHIER-LANGUEREAU 1956
30 x 23 cm
(bel état, légèrement insolé)

10 / 20 €



477 BECASSINE
L'Automobile de Bécassine
Album couverture carton illustrée en couleurs
Editions GAUTHIER-LANGUEREAU 1955
30 x 23 cm
(bel état, légèrement insolé)

10 / 20 €



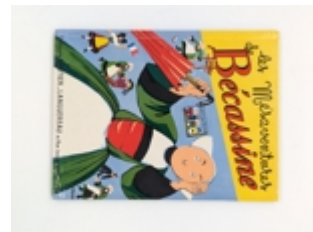
Lot No**Description**

478 BECASSINE
Prend des pensionnaires
Album couverture carton illustrée en couleurs
Editions GAUTHIER-LANGUEREAU 1957
30 x 23 cm
(bel état)



10 / 20 €

479 BECASSINE
Les Mémoires de Bécassine
Album couverture carton illustrée en couleurs
Editions GAUTHIER-LANGUEREAU 1956
30 x 23 cm
(bel état, légèrement insolé)



10 / 20 €

480 BECASSINE
Aux Bains de mer
Album couverture carton illustrée en couleurs
Editions GAUTHIER-LANGUEREAU 1956
30 x 23 cm
(bel état)



10 / 20 €

481 BECASSINE
En apprentissage
Album couverture carton illustré en couleurs
Editions GAUTHIER-LANGUEREAU 1958
30 x 23 cm
(bel état)



10 / 30 €

482 BECASSINE
Dans la neige
Album couverture carton illustré en couleurs
Editions GAUTHIER-LANGUEREAU 1955
30 x 23 cm
(bel état, sous plastique légère rousseurs)



10 / 20 €

Lot No**Description**

483 BECASSINE
Nourrice
Album couverture carton illustré en couleurs
Editions GAUTHIER-LANGUEREAU 1957
30 x 23 cm
(bel état)

10 / 30 €



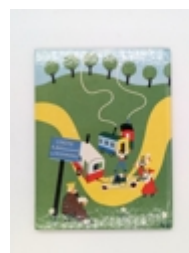
484 BECASSINE
Les Cent métiers de Bécassine
Album couverture carton illustré en couleurs
Editions GAUTHIER-LANGUEREAU 1956
30 x 23 cm
(bel état)

10 / 30 €



485 BECASSINE
En Roulotte
Album couverture carton illustré en couleurs
Editions GAUTHIER-LANGUEREAU 1955
30 x 23 cm
(bel état, rousseurs)

10 / 30 €



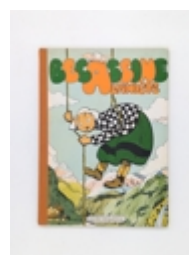
486 BECASSINE
Alpiniste
Album couverture carton illustré en couleurs
Editions GAUTHIER-LANGUEREAU 1956
30 x 23 cm
(bel état)

10 / 30 €



487 BECASSINE
Alpiniste
Album couverture carton illustrée en couleurs
Editions GAUTHIER-LANGUEREAU 1976
30 x 23 cm
(bel état)

10 / 30 €



Lot No**Description**

- 488** BECASSINE
Chez les Alliés
Album couverture carton illustré en couleurs
Editions GAUTHIER-LANGUEREAU 1974
30 x 23 cm
(bel état)



10 / 30 €

- 489** BECASSINE
En Croisière
Album couverture carton illustrée en couleurs
Editions GAUTHIER-LANGUEREAU 1955
30 x 23 cm
(bel état)



10 / 20 €

- 490** BECASSINE
Au Pensionnat
Album couverture carton illustrée en couleurs
Editions GAUTHIER-LANGUEREAU 1957
30 x 23 cm
(bel état, légèrement insolé et rousseurs)



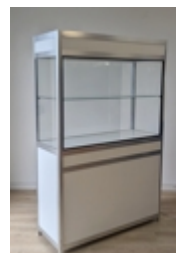
10 / 20 €

- 491** BECASSINE
L'Automobile de Bécassine
Editions de la semaine de Suzette 1928, Gauthier et Languereau
Album sous plastique en l'état
31,5 x 23 cm



10 / 30 €

- 492** PAIRE DE GRANDES VITRINES D'EXPOSITION murales rectangulaires en verre sur coffre fermé, à une étagère en verre ajustable et deux portes coulissantes, monture en aluminium et panneaux en aggloméré blanc. Système d'éclairage par deux lumières en partie haute.
Haut. 180 cm; Larg. 118 cm; Prof. 45 cm
(avec 2 ampoules LED, état d'usage, système d'éclairage fonctionnel mais à réviser pour toute sécurité)



400 / 600 €

Lot No**Description**

- 493** VITRINE D'EXPOSITION murale rectangulaire en verre sur petit coffre fermé, à trois étagères en verre ajustables et une porte à charnière latérale avec serrure, monture en aluminium et panneaux en aggloméré blanc. Système d'éclairage par deux spots en partie haute.
Haut. 180 cm; Larg. 90 cm; Prof. 42 cm
(état d'usage, système d'éclairage fonctionnel mais à réviser pour toute sécurité)

150 / 200 €



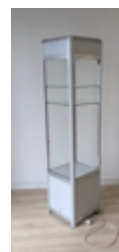
- 494** QUATRE VITRINES D'EXPOSITION colonnes de section carrée, en verre et montants en aluminium, sur petite base en aggloméré blanc, à 2 ou 3 étagères en verre ajustables. Deux ouvrant par une porte à charnières et serrures. Éclairant à un spot en partie haute.
Haut. 180 cm; 50 x 50 cm
(état d'usage, système d'éclairage fonctionnel sauf sur une, mais à refaire pour toute sécurité)

200 / 300 €



- 495** TROIS VITRINES D'EXPOSITION colonnes de section carrée, en verre et montants en aluminium, sur petite base en aggloméré blanc, à 2 ou 3 étagères en verre ajustables. Deux ouvrant par une porte à charnières et serrures. Éclairant à un spot en partie haute.
Haut. 180 cm; 42 x 42 cm
(état d'usage, système d'éclairage fonctionnel mais à refaire pour toute sécurité, rayures, un panneau d'aggloméré manquant sur un côté en partie haute)

150 / 200 €



- 496** CINQ VITRINES plates ou comptoirs sur buffet, ouvrant à une façade abattante, montants en aluminium et panneaux en aggloméré blanc.
Haut. 100 cm; Larg. 90 cm; Prof. 42 cm
(État d'usage, rayures, manque 2 portes abattantes, une vitrine sans portes en partie basse, etc, RAPPORT D'ETAT COMPLEMENTAIRE SUR DEMANDE)

200 / 300 €



Vente du Lundi 03 Mars 2025 à 14:00
Ordre d'Achat / Absentee Bid Form

Frais de vente : 24 % TTC

Commission Drouot Online : 3,6 % TTC

Pour toute demande : contact@cotebasqueencheres.com

Nom et Prénom

Name & First Name

Adresse

Adress

Téléphone

Phone

Fax / Email

Après avoir pris connaissance des conditions de vente décrites dans le catalogue, je déclare les accepter et vous prie d'acquiescer pour mon compte personnel aux limites indiquées en **euros**, les lots que j'ai désignés ci-dessous. *(Les limites ne comprenant pas les frais légaux)*

I have read the conditions of sale printed in this catalogue and agree to abide by them. I grant you permission to purchase on my behalf the following items within the limits indicated in euros. (These limits do not include buyer's premium and taxes)

Références bancaires obligatoires

Required bank references and account number

LOT N°	DESCRIPTION DU LOT	LIMITE EN EUROS

Les ordres d'achats doivent être reçus au moins 24 heures avant la vente.

To allow time for processing, absentee bids should be received at least 24 hours before the sales begins

Date :

Signature

obligatoire :

A envoyer à / Please send to :

Required signature :